

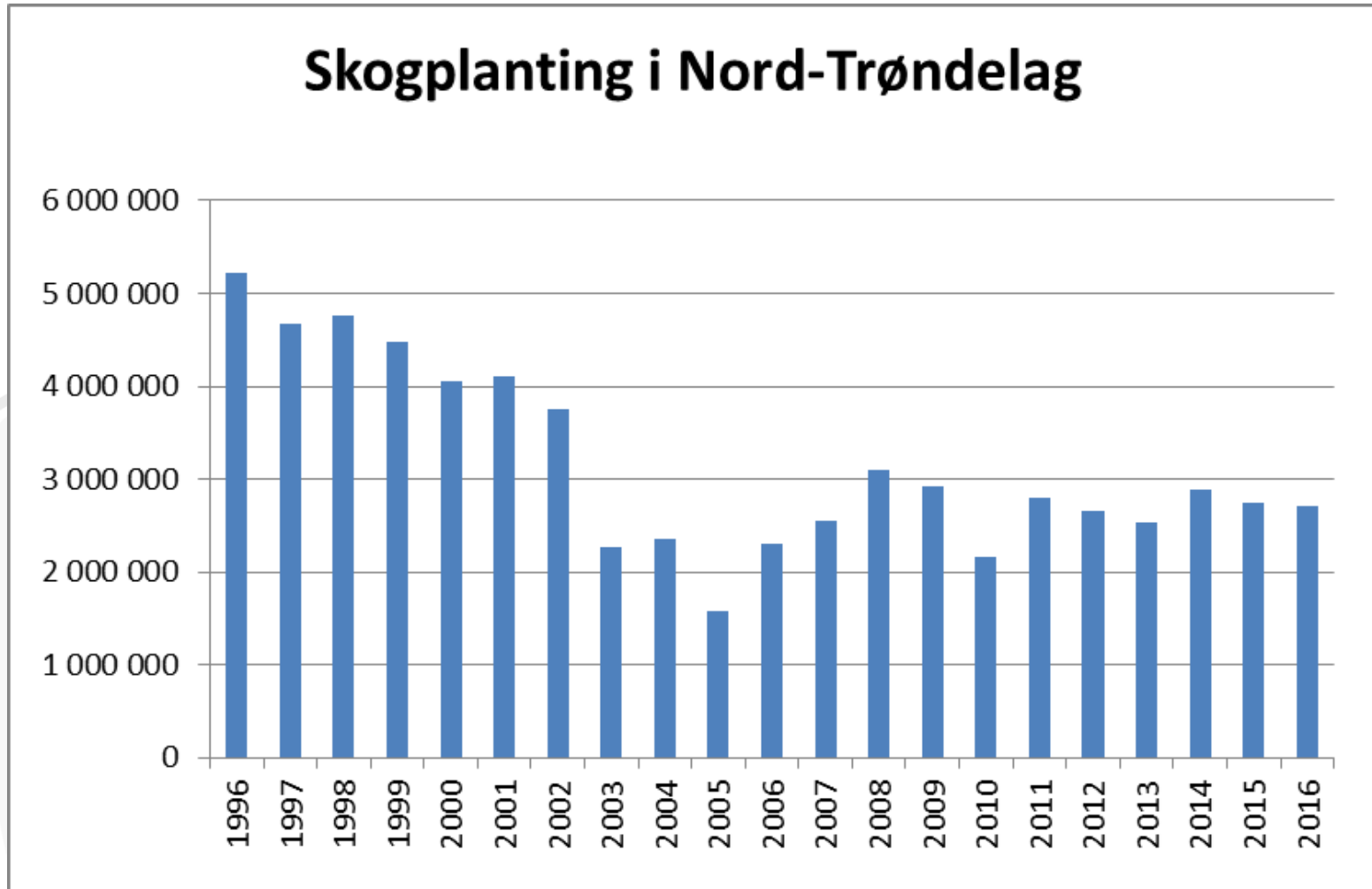


Fylkesmannen i Nord-Trøndelag
Noerhte-Trööndelagen fylhkenålma

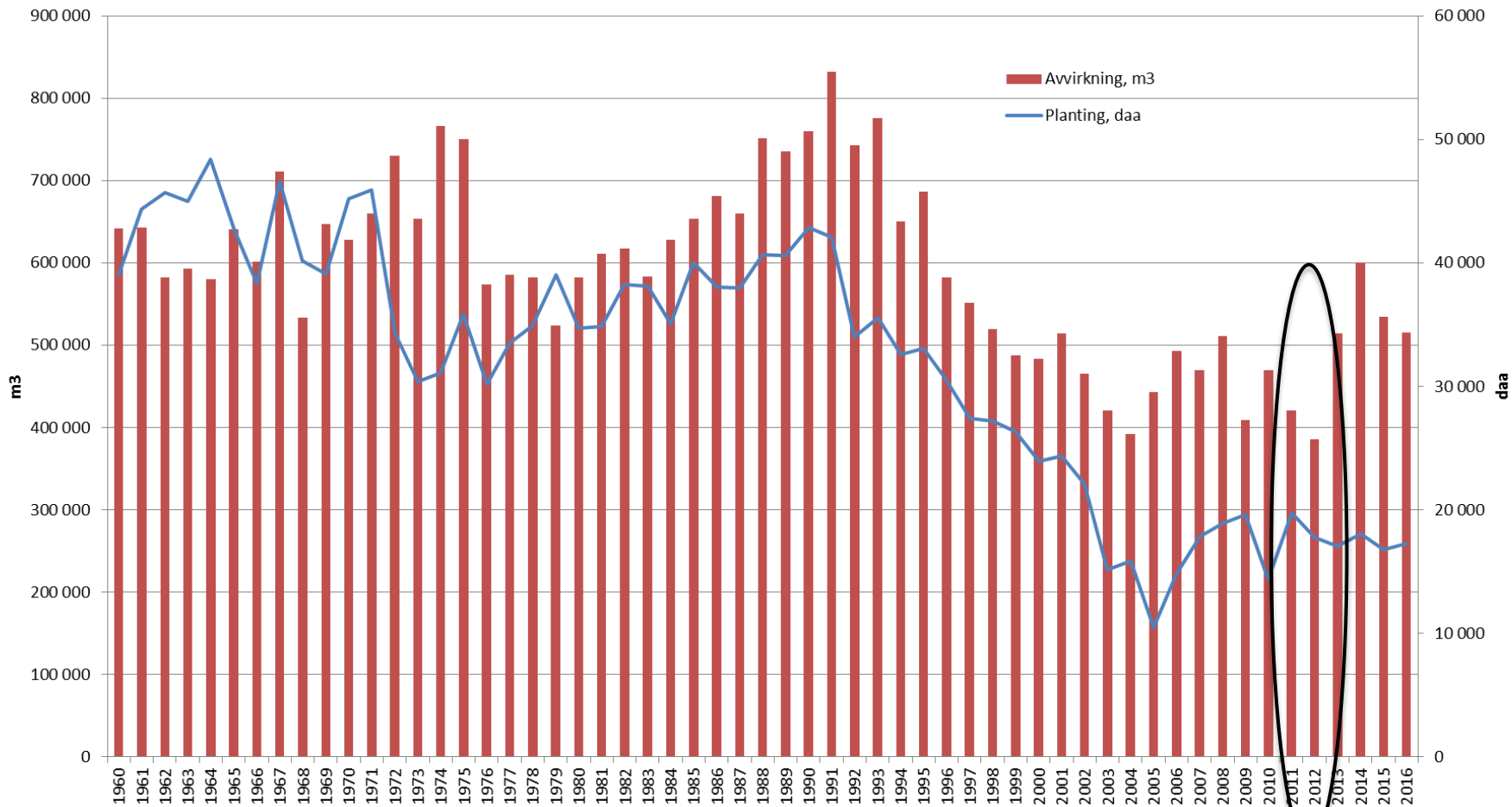
Foryngelsen i Nord-Trøndelag

Fagdag om planteproduksjon og -foredling, Kvatninga
26.06.2017

Innledning



Avvirkning og planting 1960-2016, Nord-Trøndelag



Kilde: Landbruksdirektoratet

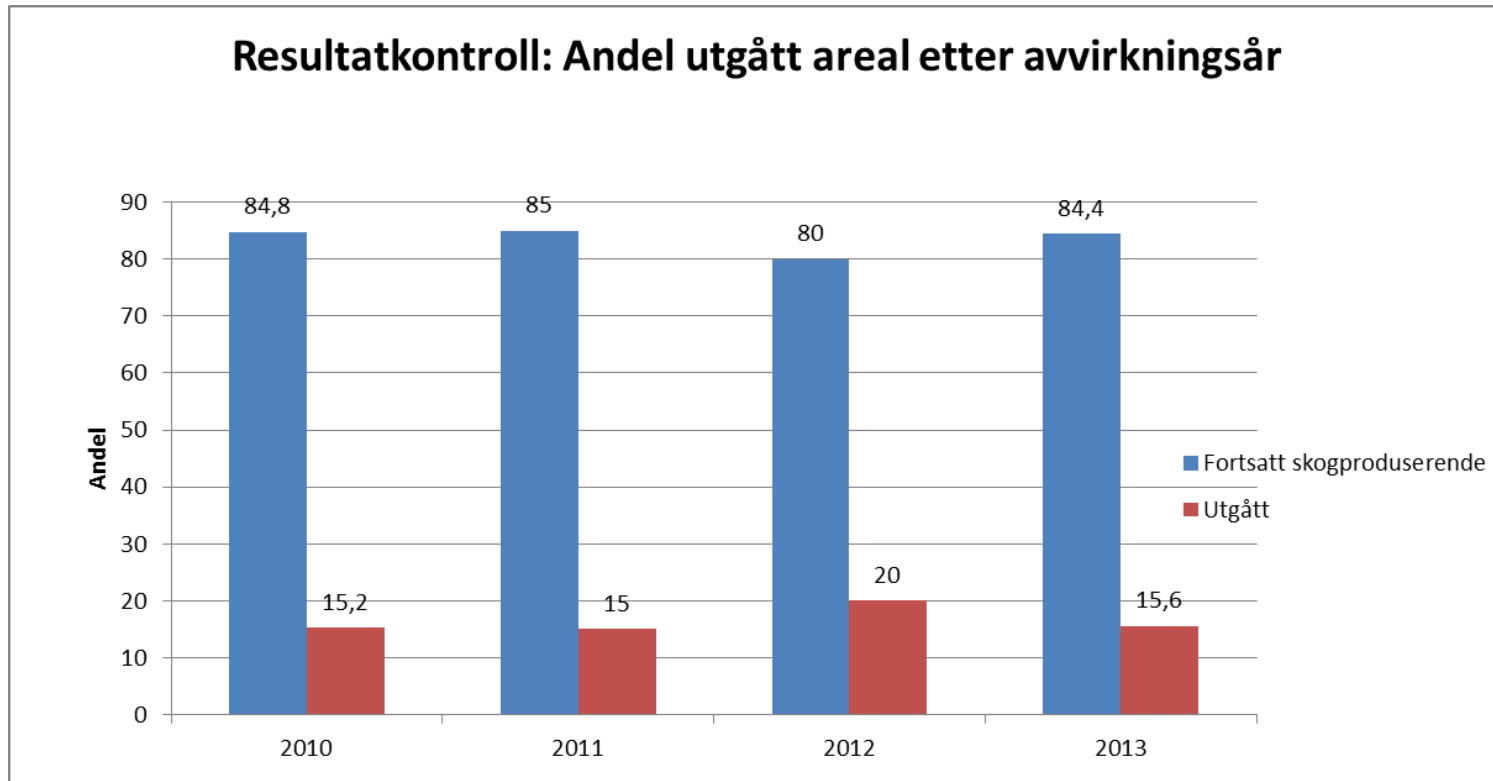
Resultatkontrollen

- Tilfeldig utvalgt hogstareal fra hele fylket. Omfatter årlig et avvirkningsareal på 3500-4000 dekar.
- Gir et godt bilde på status for fylket.
- Utføres av et nøytralt skogoppsyn i kommunene.
- Nasjonal instruks for gjennomføring.
- Kontrollerer tre år gamle hogster, - foryngelsesplikten.
- Et bredt spekter av data vi kan benytte videre.

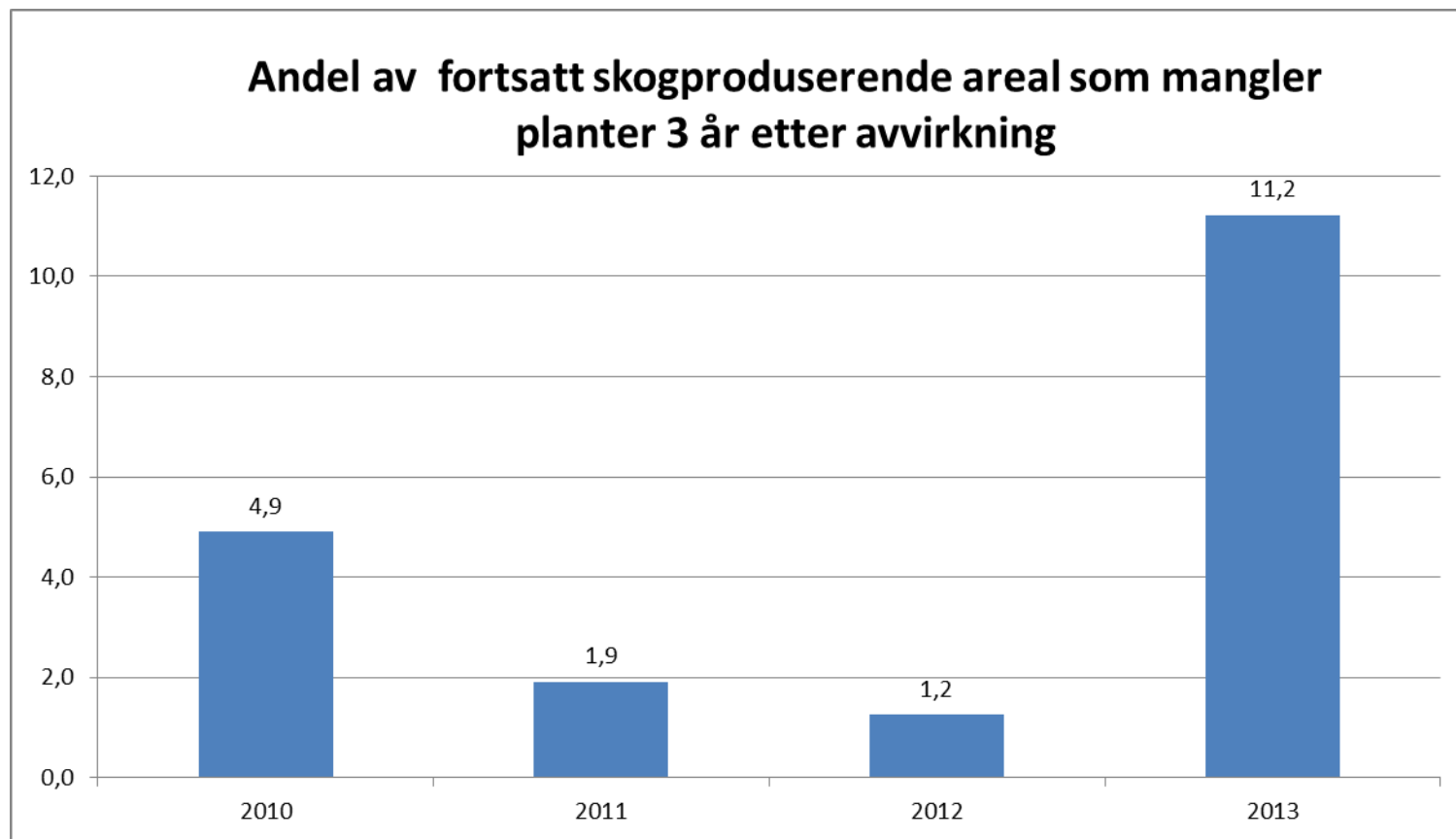
Fylkesmannen i Nord-Trøndelag

Noerhte-Trööndelagen fylhkenålma

Hvor stor andel av hogsten skal ikke plantes?



Skogareal uten foryngelse



Fylkesmannen i Nord-Trøndelag

Noerhte-Trööndelagen fylhkenålma

Plantetall

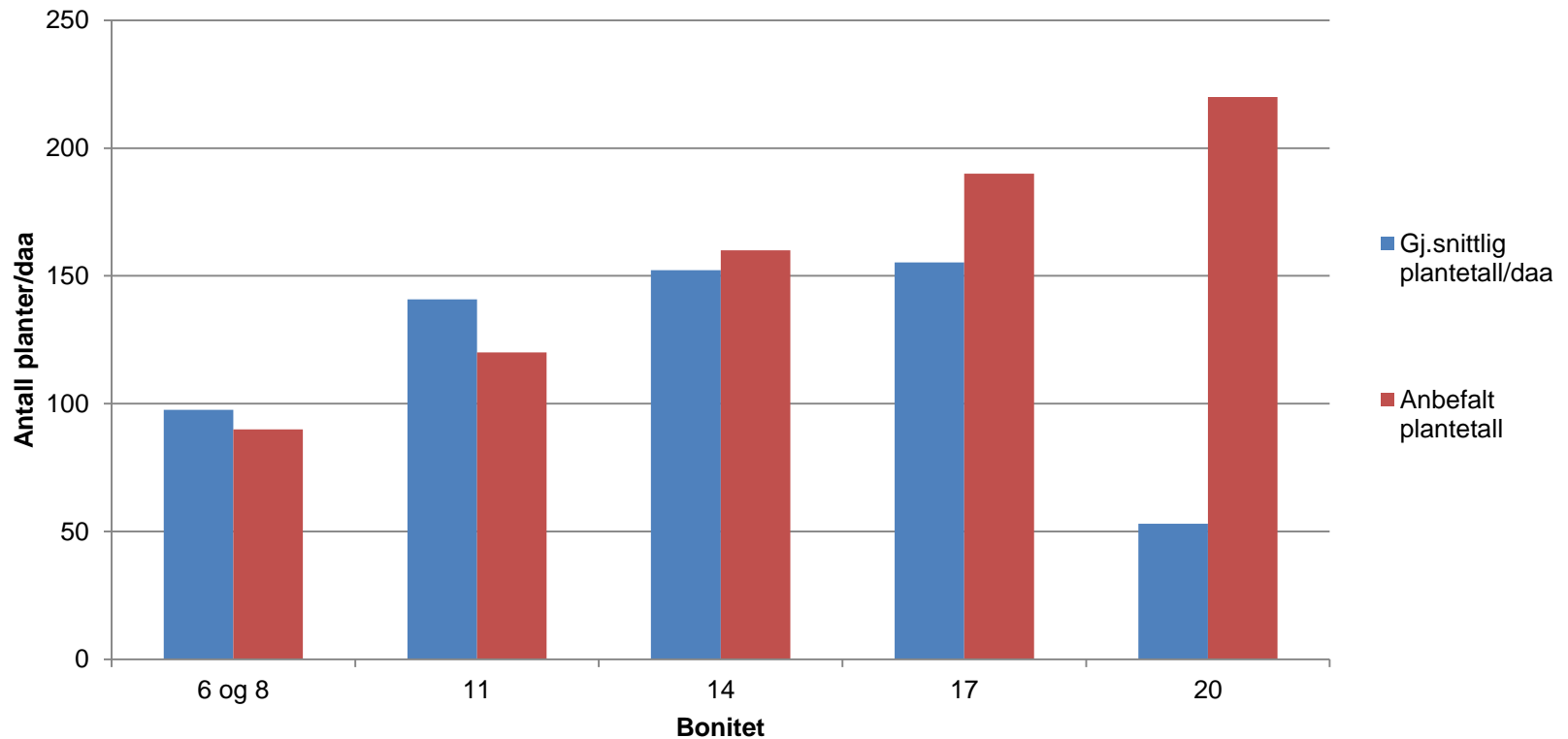
Bonitet	Anbefalt plantetall	Minste lovlige plantetall
6 og 8	90	50
11	120	50
14	160	100
17	190	100
20	220	150

Fylkesmannen i Nord-Trøndelag

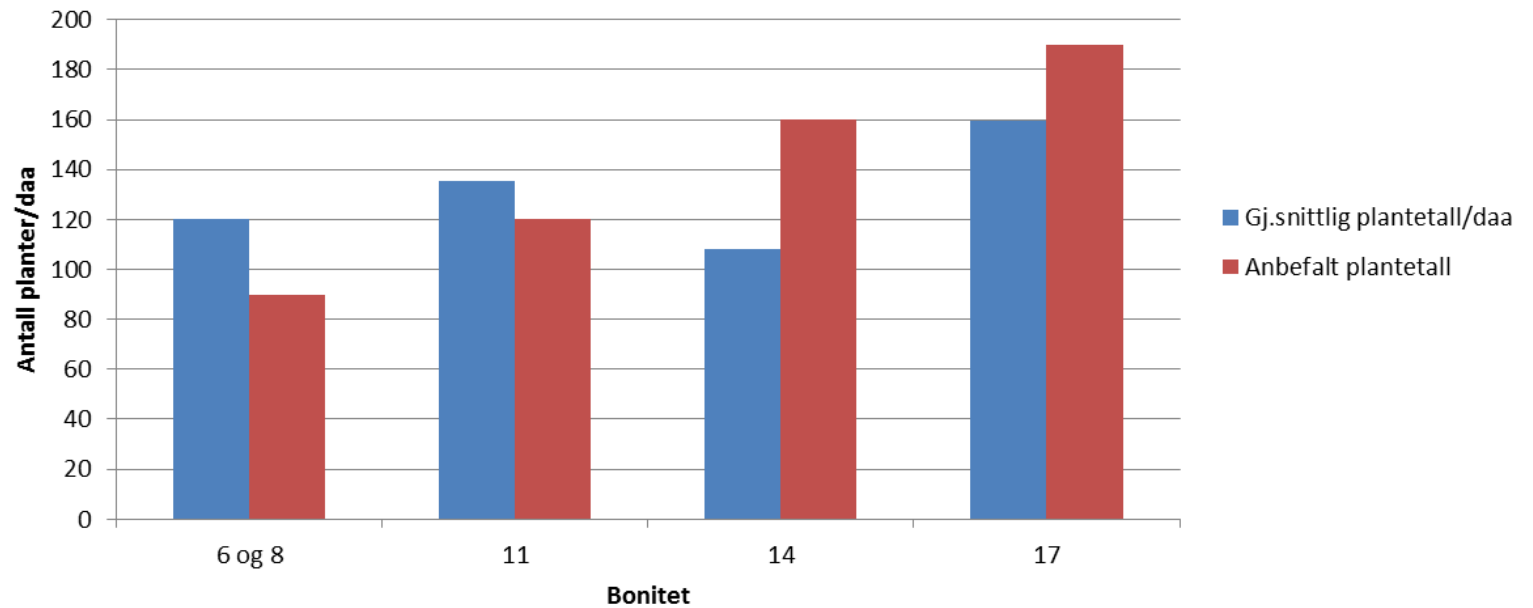
Noerhte-Trööndelagen fylhkenålma

Hvor mange planter registreres pr dekar, tre år etter?

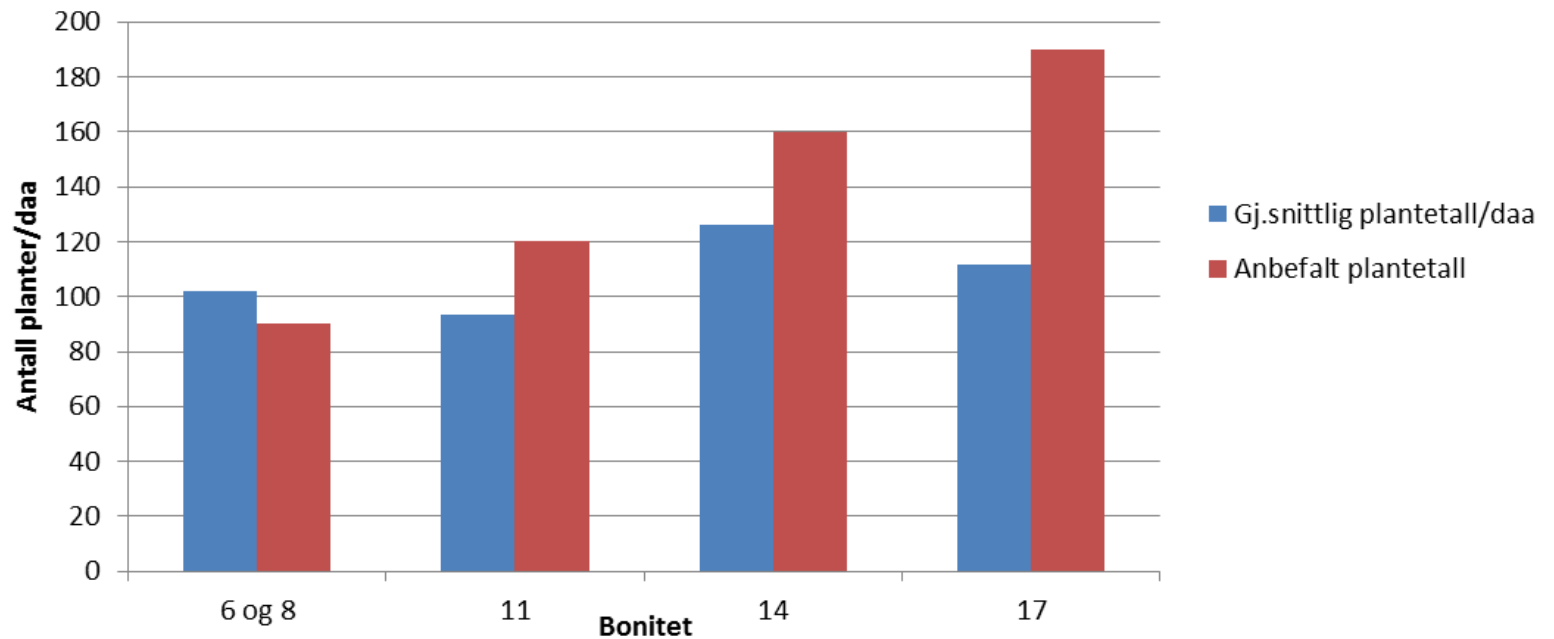
Resultatkontroll etter avvirkning 2011



Resultatkontroll etter avvirkning 2012

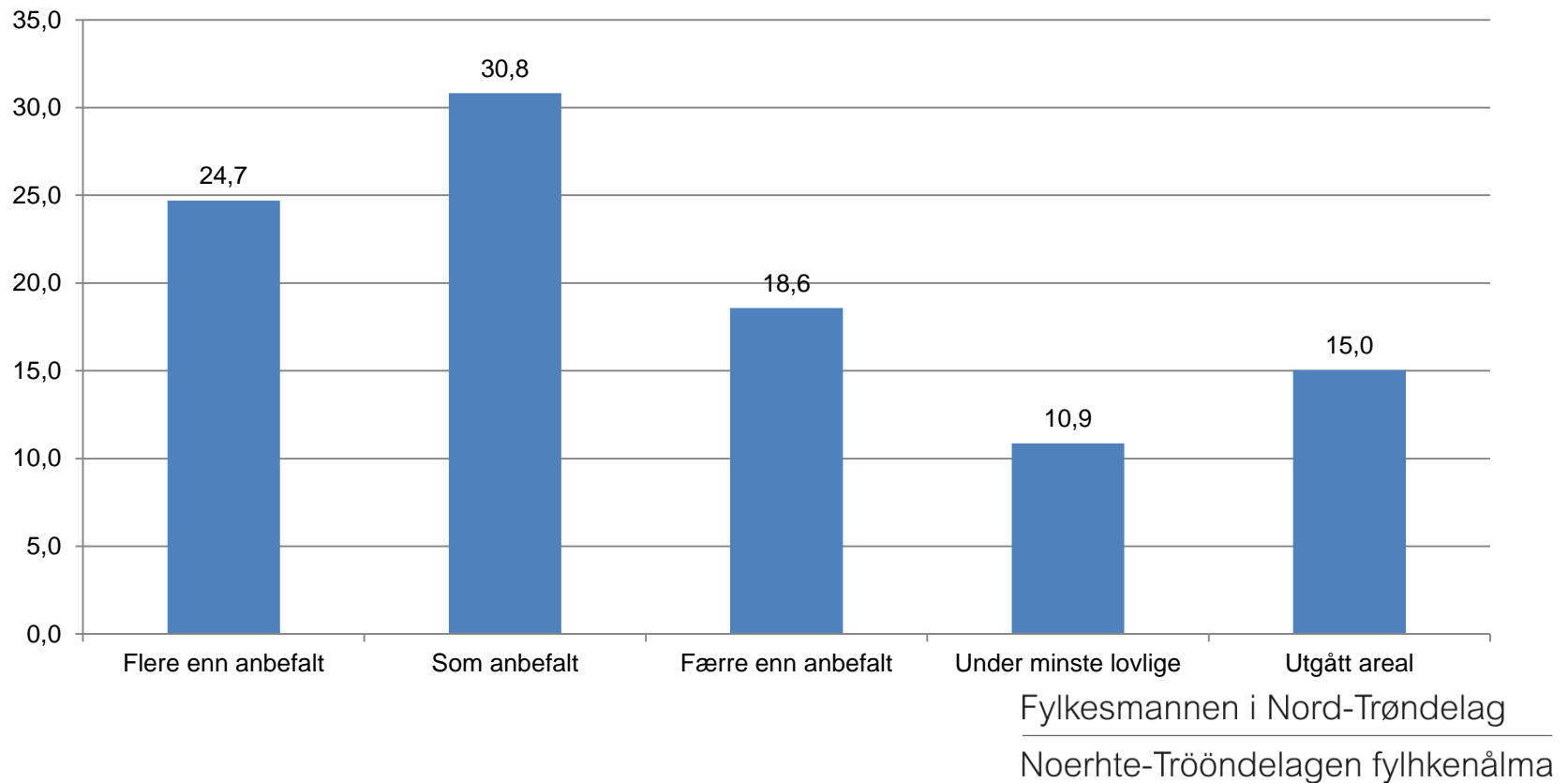


Resultatkontroll etter avvirkning 2013

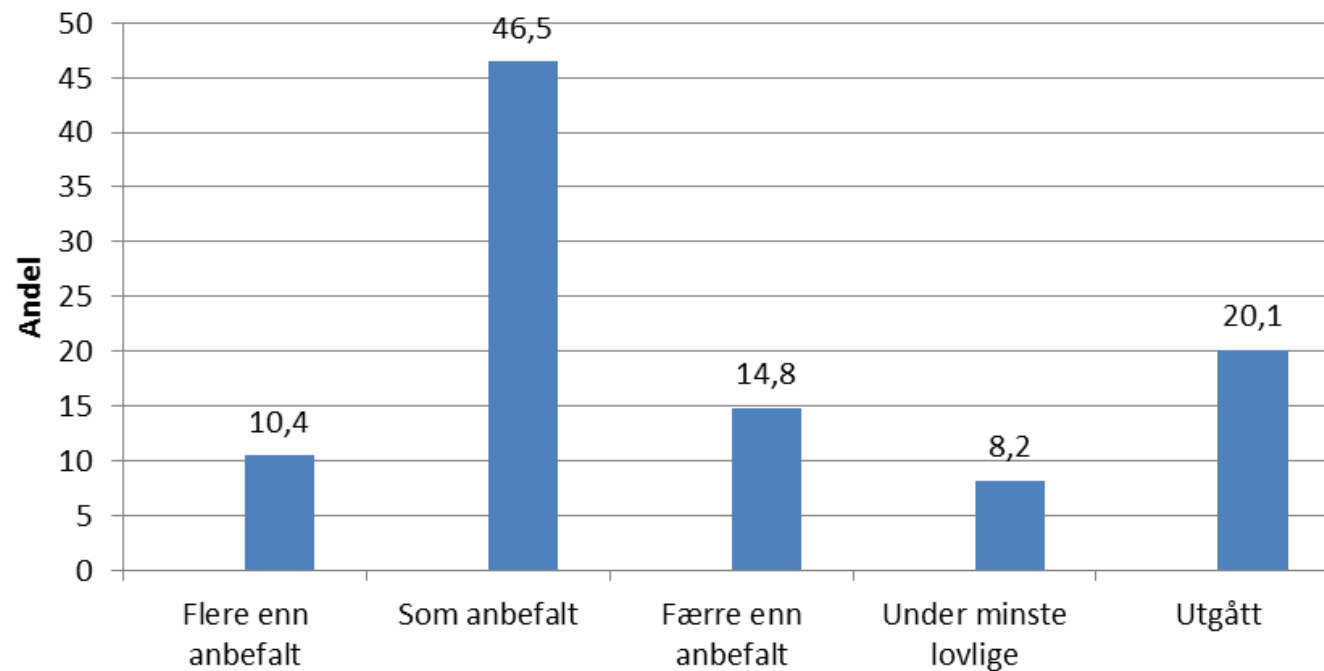


Hvordan er tilstanden for planting?

Tilstand foryngelse etter avvirkning 2011



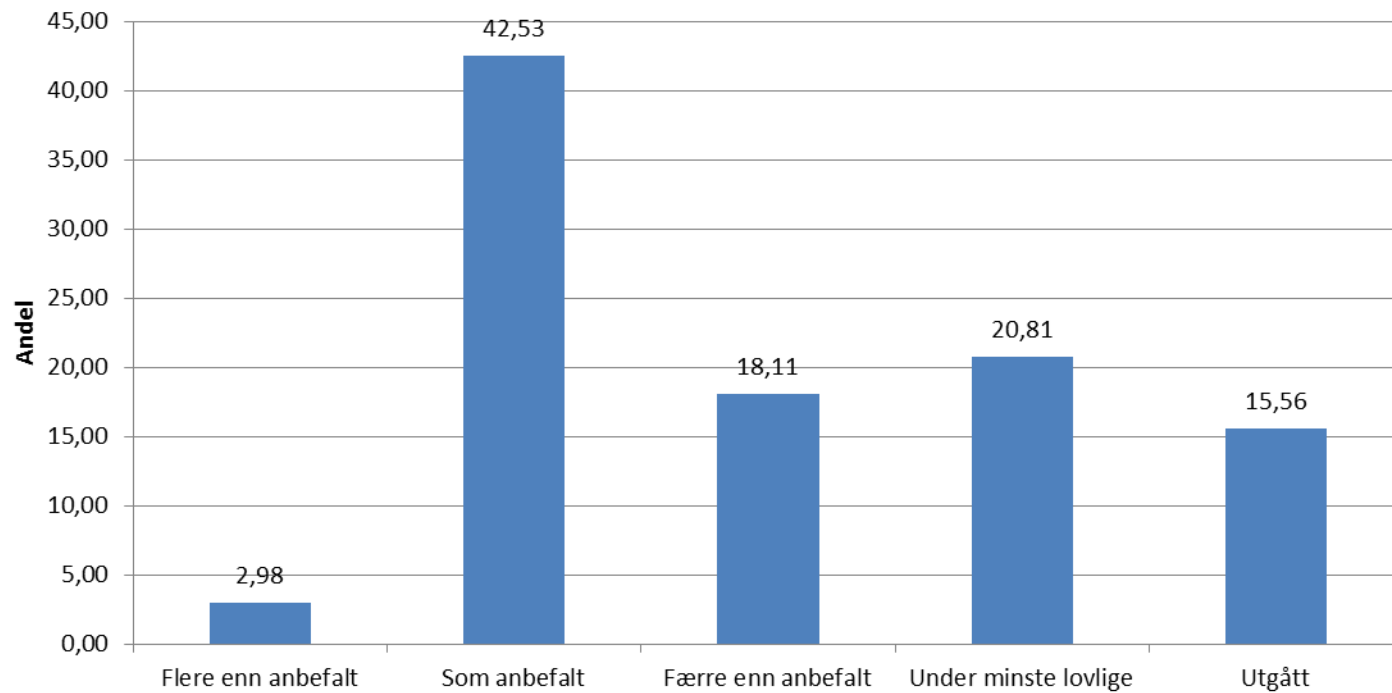
Tilstand foryngelse etter avvirkning 2012



delag

Noerhte-Trööndelagen fylhkenålma

Tilstand foryngelse etter avvirkning 2013



Kartlegging av tilstand i plantefelt i Nord-Trøndelag 2016

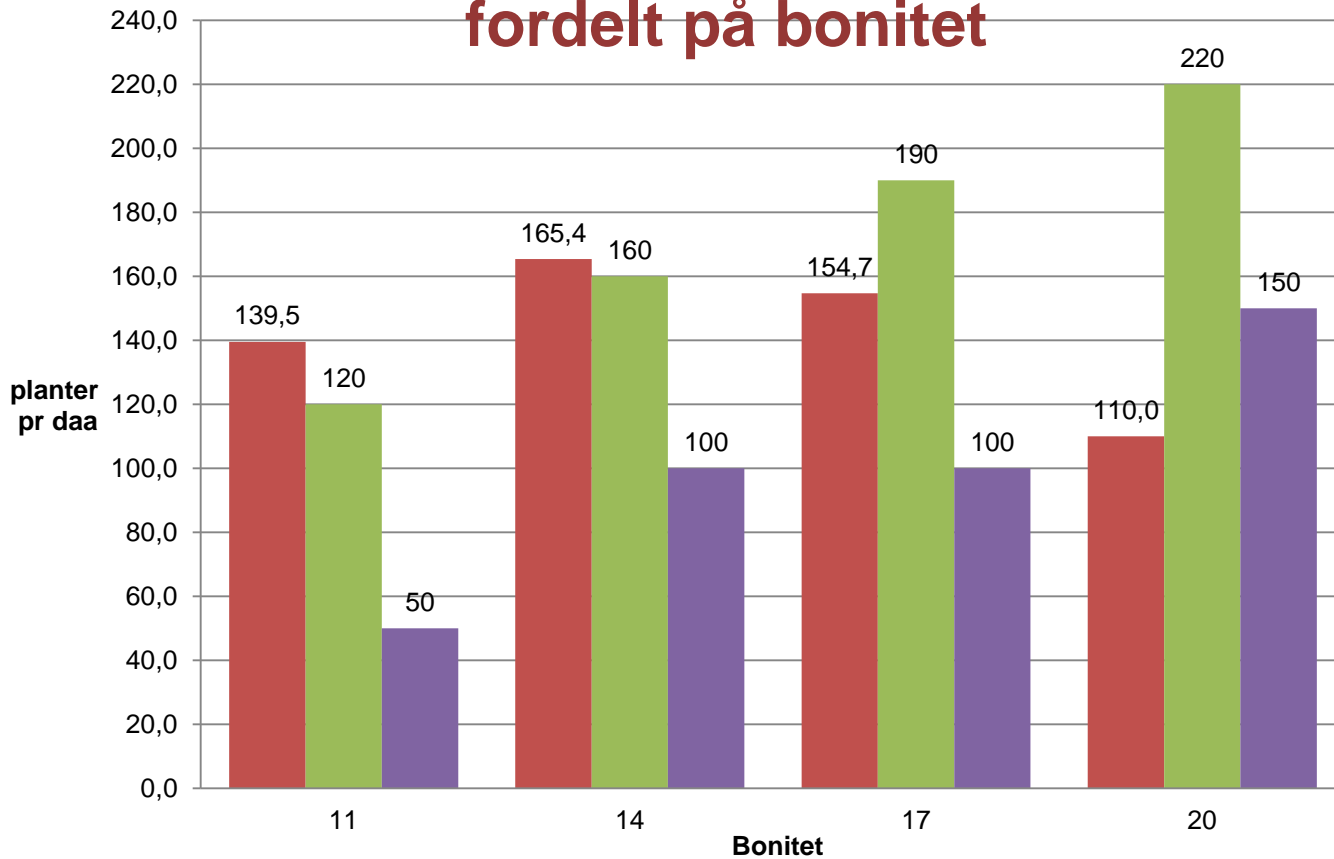
Kartlegging av granplanter plantet 2015

Utført av Trude Rønning Okkenhaug, student NMBU

Kartlegging av felt som ble plantet i 2015

- 49 tilfeldig uttrukne prøvefelt fordelt på 19 kommuner
- Registrering av plantetetthet og skader
- Registreringer gjort juli og august 2016

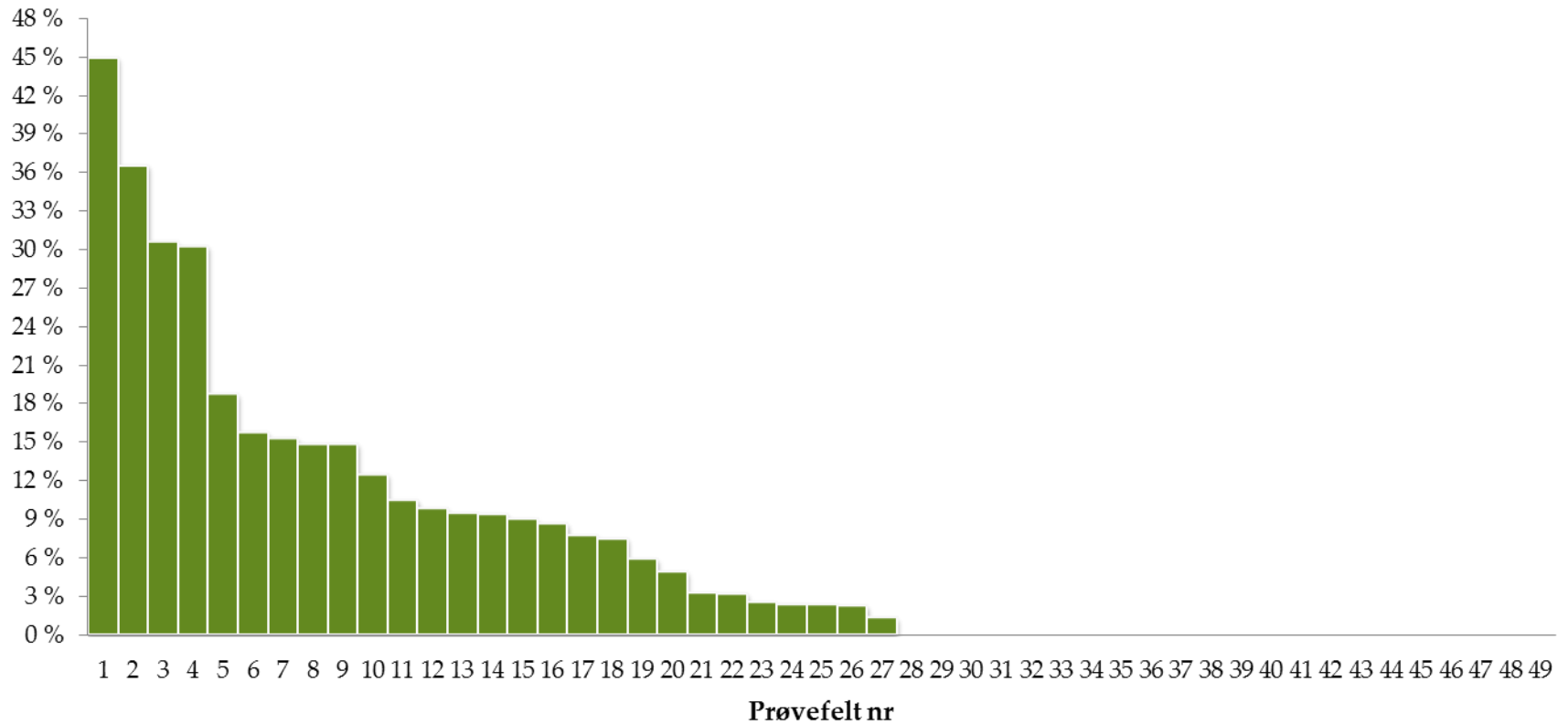
Gjennomsnitt planteantall pr daa fordelt på bonitet



■ Gjennomsnitt planteantall fra kartlegging ■ Anbefalt for Trøndelag ■ Minste lovlige

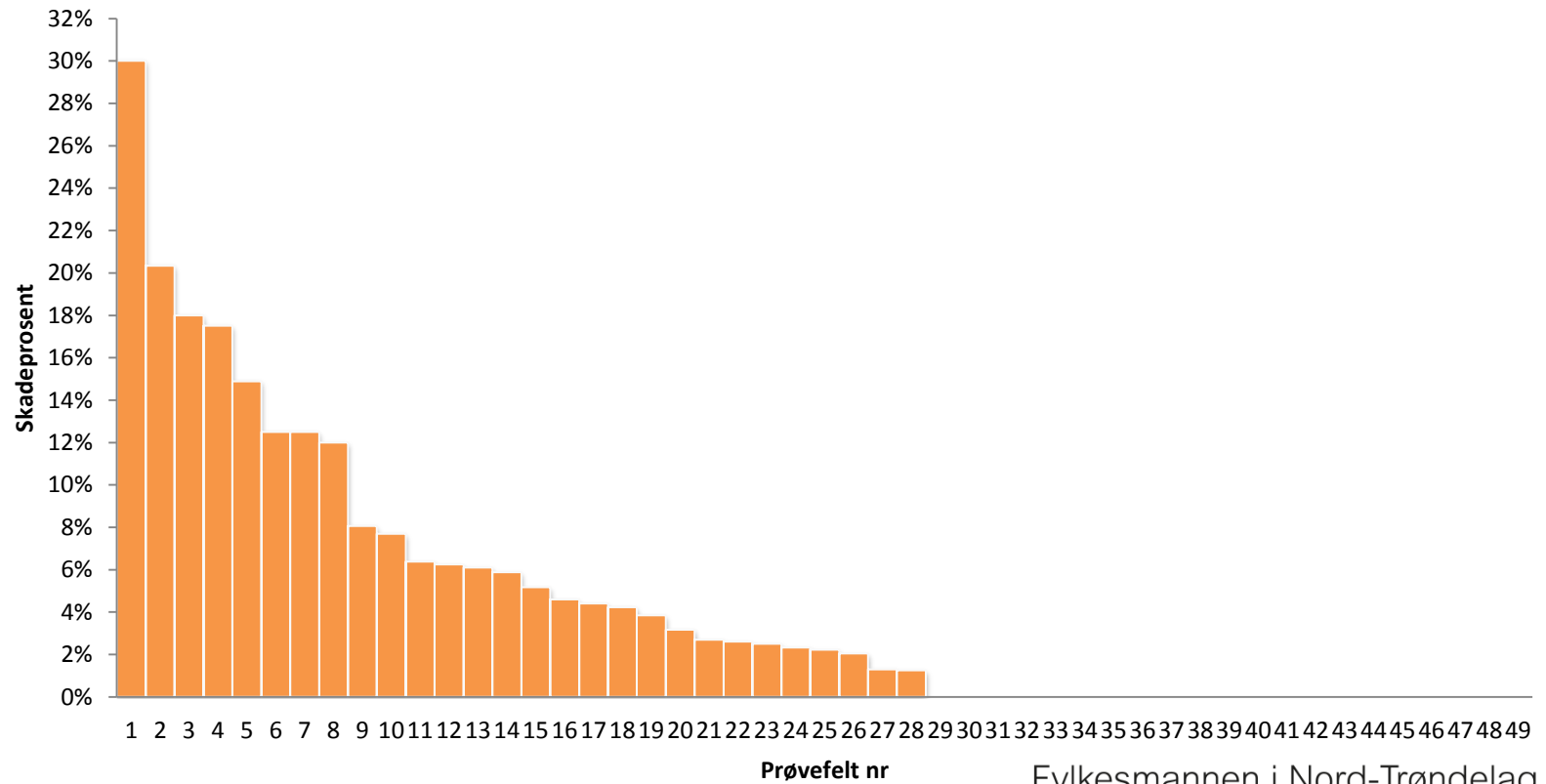
Hvor stor er snutebilleskadene?

Skadeprosent



Fylkesmannen i Nord-Trøndelag
Noerhte-Trööndelagen fylhkenålma

Hvor stor er tørke/frost/klimaskadene?



Fylkesmannen i Nord-Trøndelag
Noerhte-Trööndelagen fylhkenålma

Foryngelsen i Nord-Trøndelag

Oppsummering

- >15% av årlig avvirkningsareal går ut av produksjon
- Arbeidet med å oppfylle foryngelsesplikten må intensiveres.
- Alt for store arealer (med oppfylt foryngelsesplikt) ligger under anbefalingene.
- For lavt plantetall på høyere boniteter.
Differensieringsbehov.
- Stor variasjon i avgang. Foryngelsen må holdes under oppsikt. Suppleringsbehov.
- Behov for forebyggende tiltak for å redusere avgang?