



Landbruks- og
matdepartementet

EUs regler om opptak av CO₂ i skog (LULUCF) – hva betyr det for Norge?

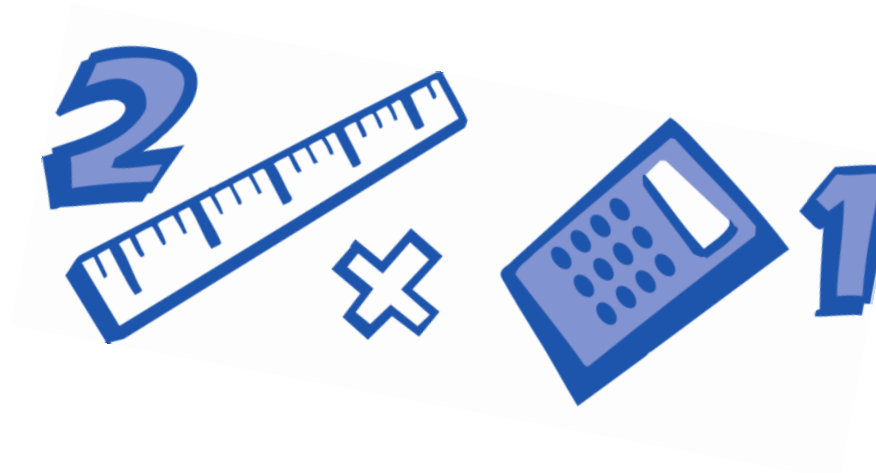
Seniorrådgiver Jon Olav Brunvatne

Arena Skog, skognæringa i Trøndelag 12. juni 2018





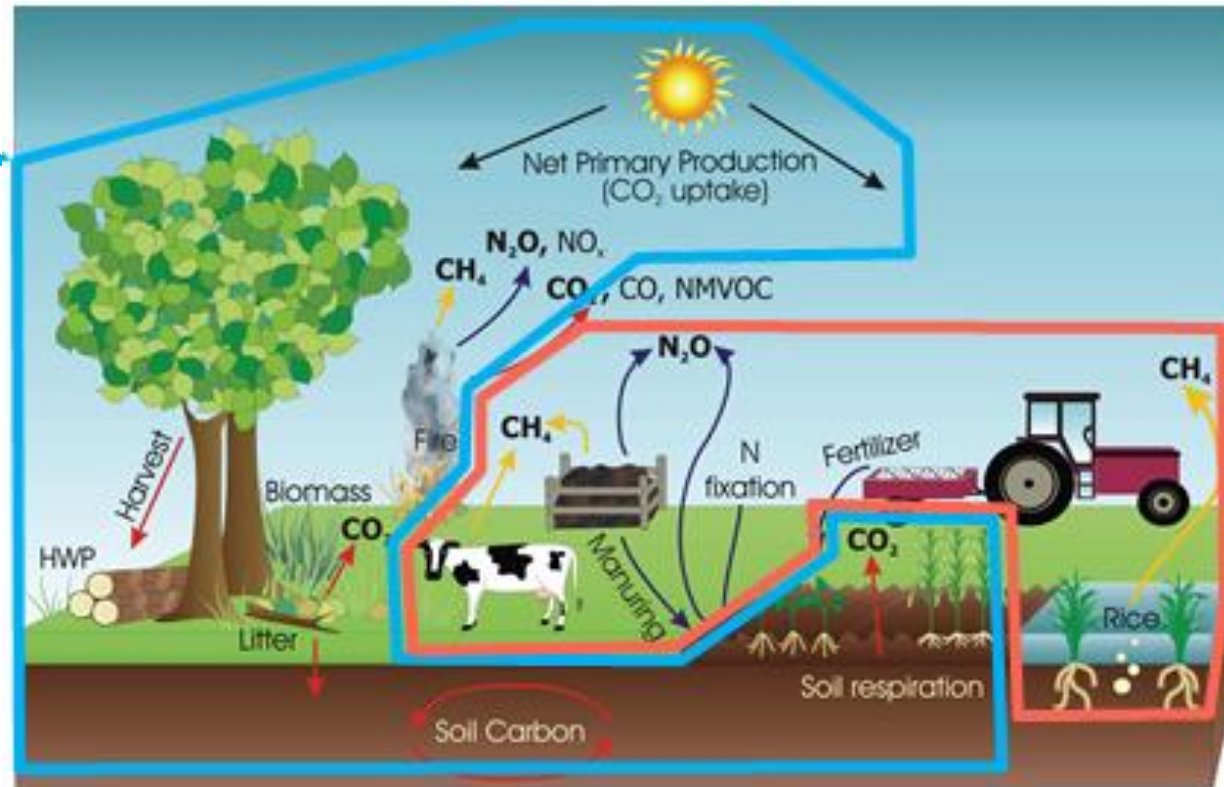
Handler om hvordan skogen og landarealene skal telle i klimaavtaleverket



Land Use, Land Use Change and Forestry (LULUCF): CO_2

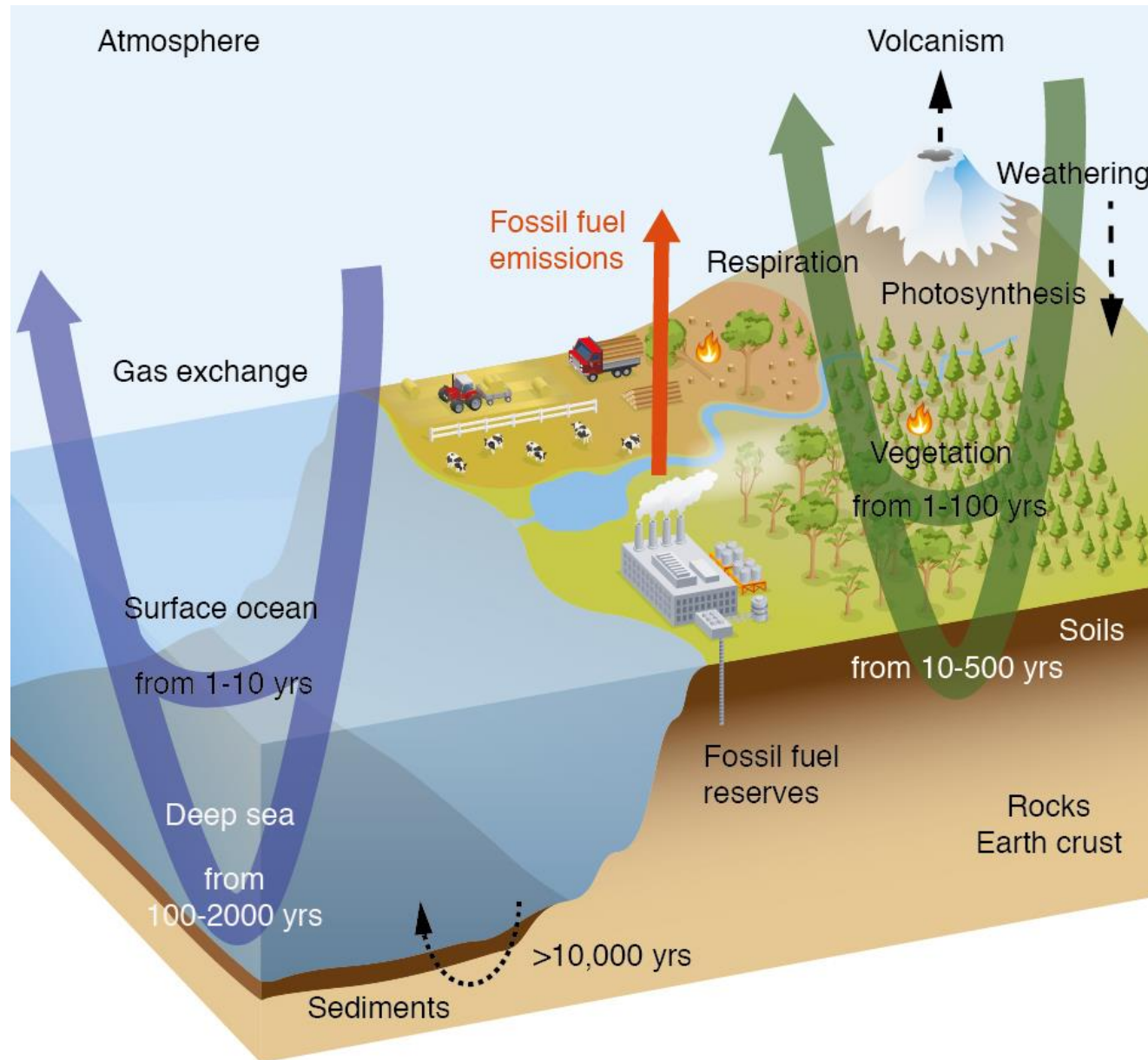
AGRICULTURE *non- CO_2*
(CH_4 , N_2O)

Partly human induced
(linked to global natural carbon cycle)

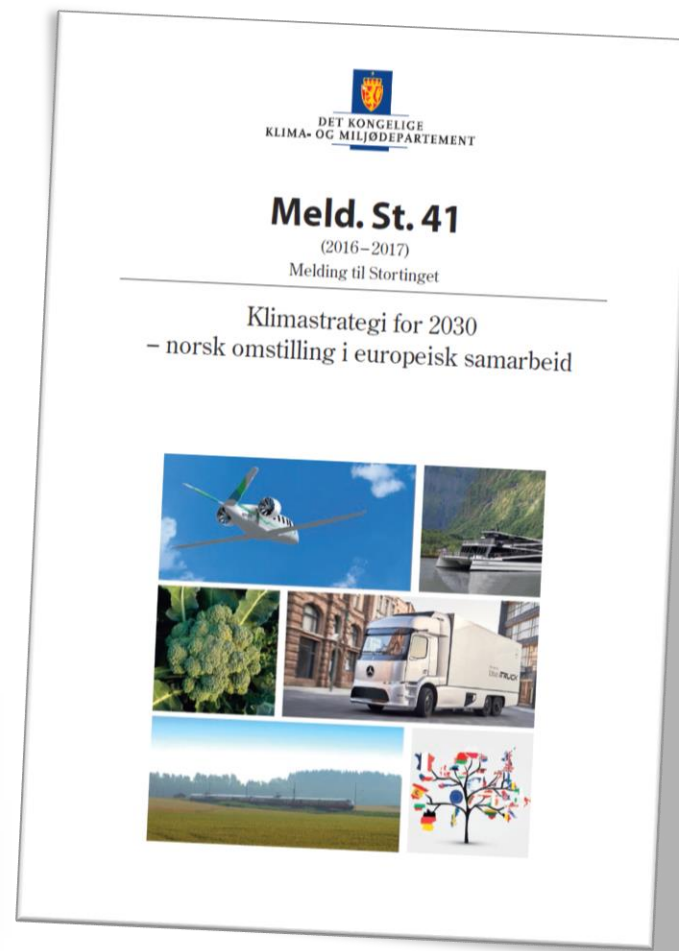


All human-induced





Norge forhandler med EU om en felles utslippsforpliktelse i perioden 2021-2030



Klimamål for 2030

- Norges mål: kutte minst 40 % fra 1990 til 2030
- Dialog med EU om felles oppfyllelse av målet

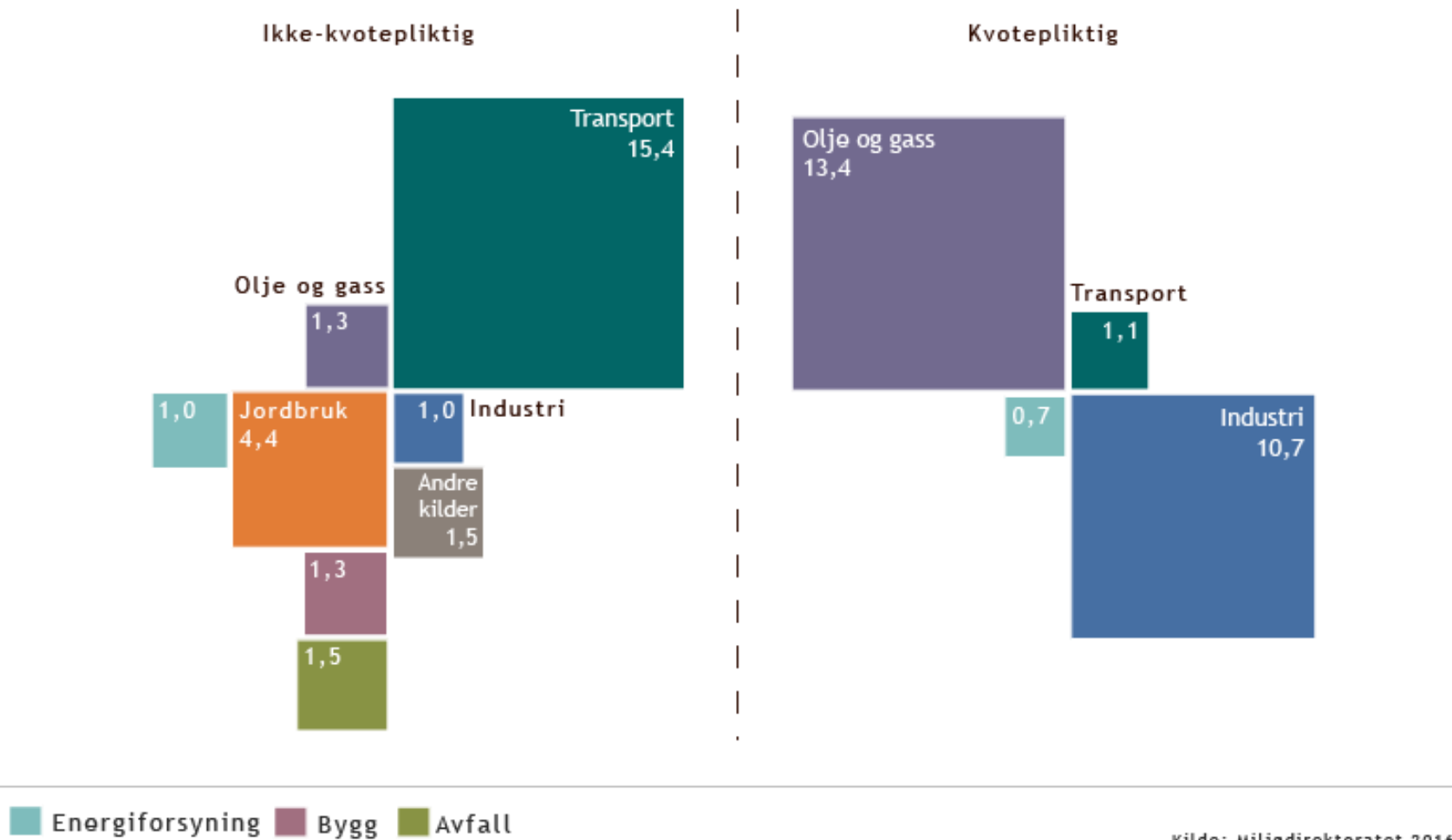
Tre pilarer:

1. EU's kvotesystem
2. Ikke kvotepliktig sektor
3. Bokføring av opptak og utslipp i skog og andre arealer (LULUCF)



Norske utslipp av klimagasser i 2014

Utslipp til luft (millioner tonn CO₂-ekvivalenter)



Kilde: Miljødirektoratet 2016



LULUCF sektoren, Norge

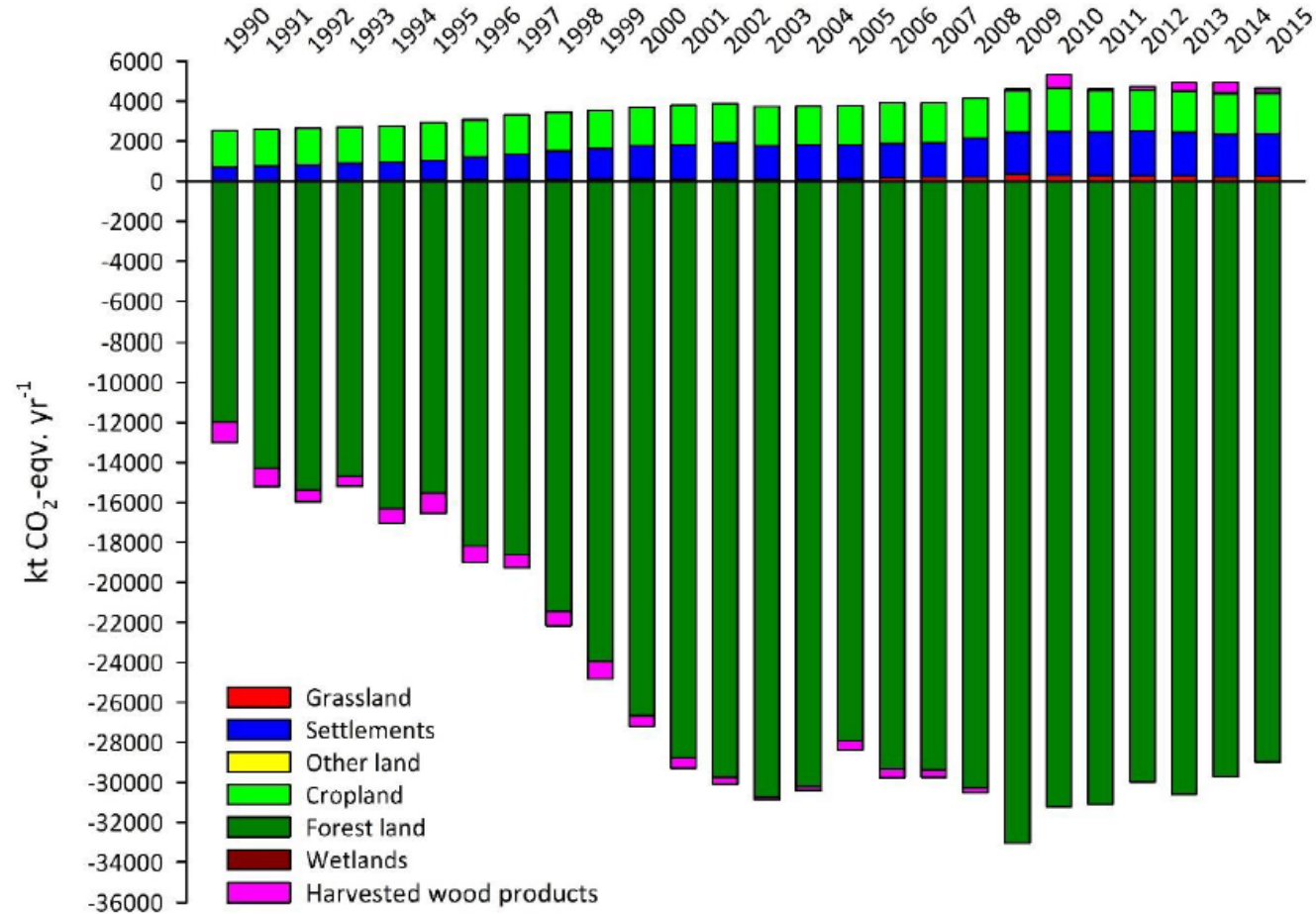


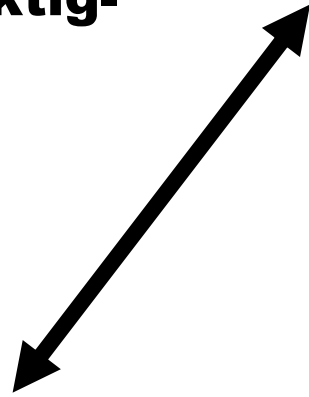
Figure 6.1 Net CO₂ emissions and removals (kt CO₂-equivalents per year) from the LULUCF sector by land-use category (forest land, cropland, grassland, wetlands, settlements, other land, and harvested wood products) from 1990 to 2015, including emissions of N₂O and CH₄. Source: Norwegian Institute of Bioeconomy Research.



Forpliktelse

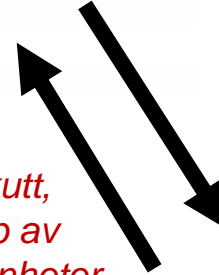


Kvotepiktig- sektor

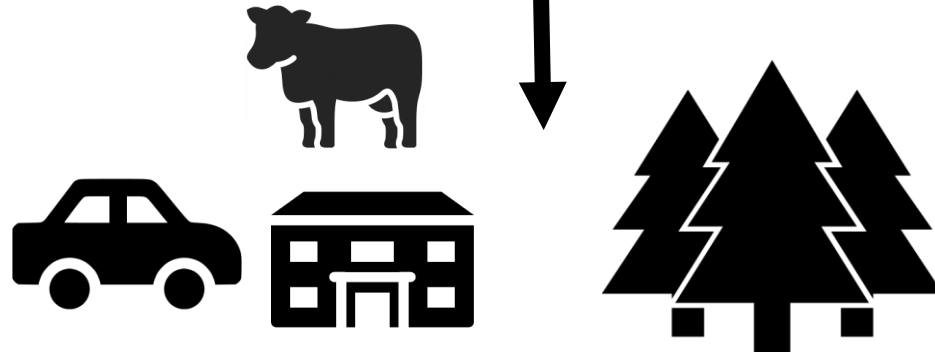


Ikke-kvotepiktig sektor LULUCF

*Utslippskutt,
eller kjøp av
utslippsenheter*



Virkemidler



Meld. St. 41

(2016–2017)
Melding til Stortinget

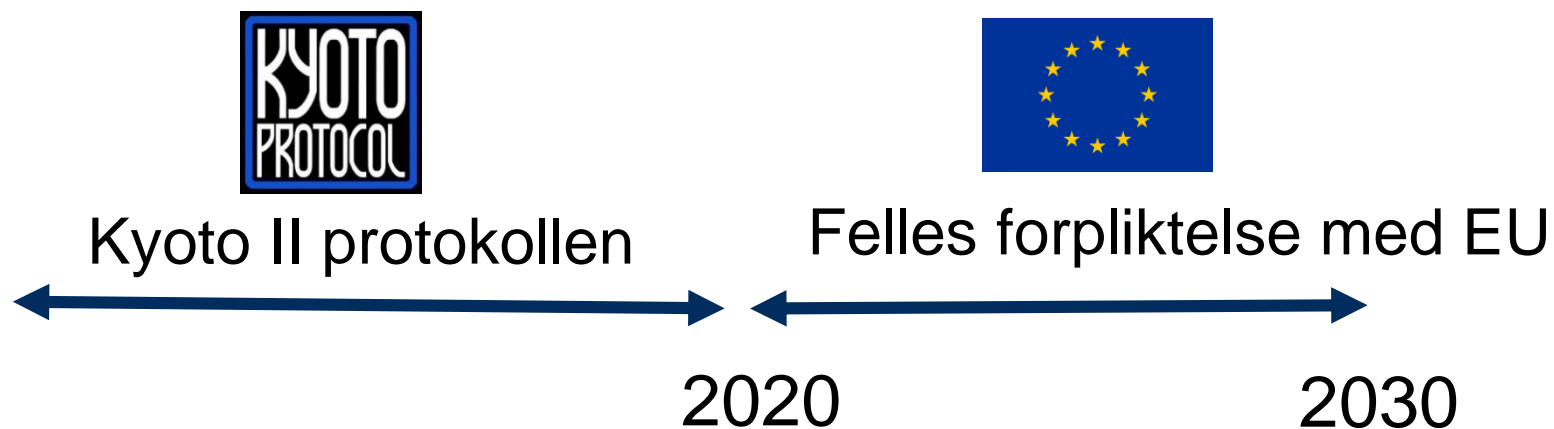
Klimastrategi for 2030
– norsk omstilling i europeisk samarbeid



*"Virkemidler velges ut fra kriteriet om at **forurensere betaler**, at kostnadene for samfunnet er lavest mulig (kostnadseffektivitet), samtidig som klima og miljømål nås (styringseffektivitet)"*



Ny forpliktelse med EU under Paris avtalen avløser Kyoto (II) avtalen



LULUCF: EU's regelverk for skog og annen arealbruk

Forvaltet
skog

Avskoging

Påskoging

Dyrket
mark

Beitemark

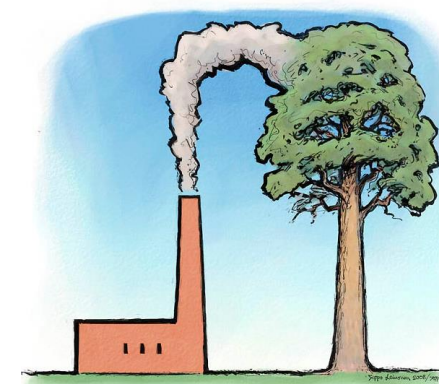
Våtmark

- **Regneregler:** Hvordan beregne opptak og utslipp per arealkategori
- **Fleksibilitet:** Kjøp/salg av skogkreditter eller overført til ikke-kvotepiktig sektor



EU's regneregler for LULUCF

- "No debit rule" (netto null forpliktelse) fra skog og arealbrukssektoren
- Avskoging-påskoging (avskoging teller for fullt, påskoging teller de første 30 år)
- Skogforvaltning (eksisterende skogarealer) + treprodukter (HWP)
 - Beregnes i forhold til en framoverskuende referansebane som bygger på historisk aktivitetsnivå (2000-2009), "Tak" på 3,5% på opptak. Ikke "tak" på utslipp
 - Evt. nettoutslipp vil skjerpe forpliktelsen i ikke kvotepliktig sektor, eller må utliknes ved kjøp av skogkreditter fra andre land
 - Evt. opptak fra skogforvaltning (inntil "tak") teller mot forpliktelsen i ikke kvotepliktig sektor (max. 280 mill. tonn for EU), eller kan omsettes som "skogkreditter" til land med utslipp fra LULUCF





Revidert Nasjonalbudsjett:

*"Regelverket for skog og annen arealbruk **ble noe endret i trilog-behandlingen**, blant annet for bokføring av utslipp og opptak i forvaltet skog.*

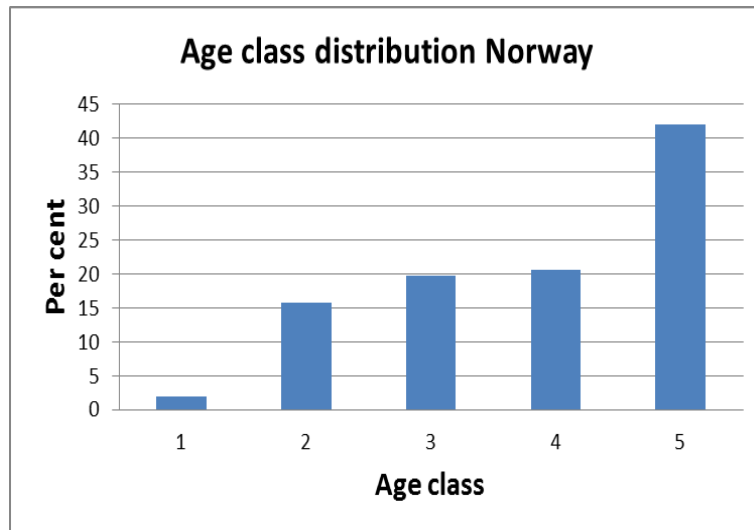
*For forvaltet skog, det vil si skogarealer som hogges og forynges med ny skog, skal det utarbeides en **referansebane som blant annet setter hvilket hogstnivå landet kan ha i perioden 2021-2030 uten å få bokført utslipp**. Utgangspunktet er landenes bærekraftige skogforvaltingspraksis i perioden **2000-2009**.....*





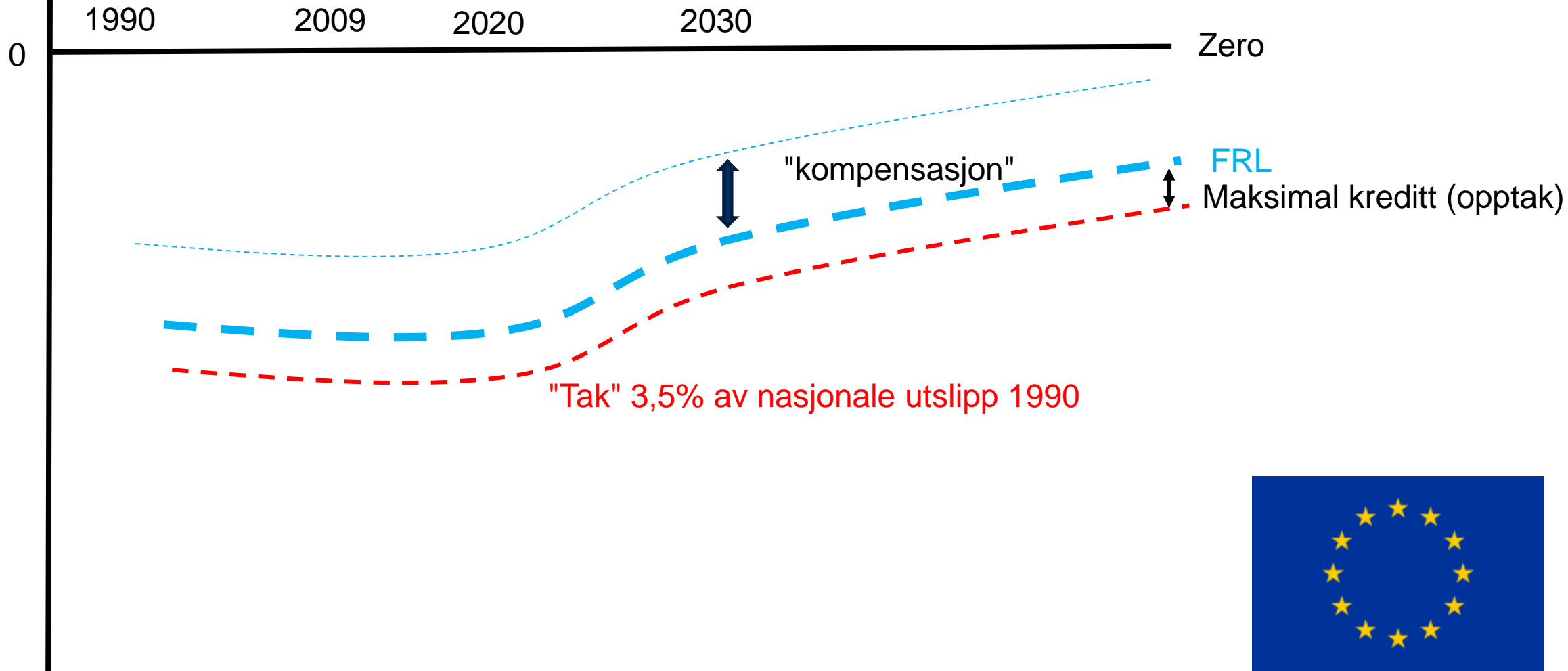
Videre fra beskrivelsen av regelverket i revidert nasjonalbudsjett:

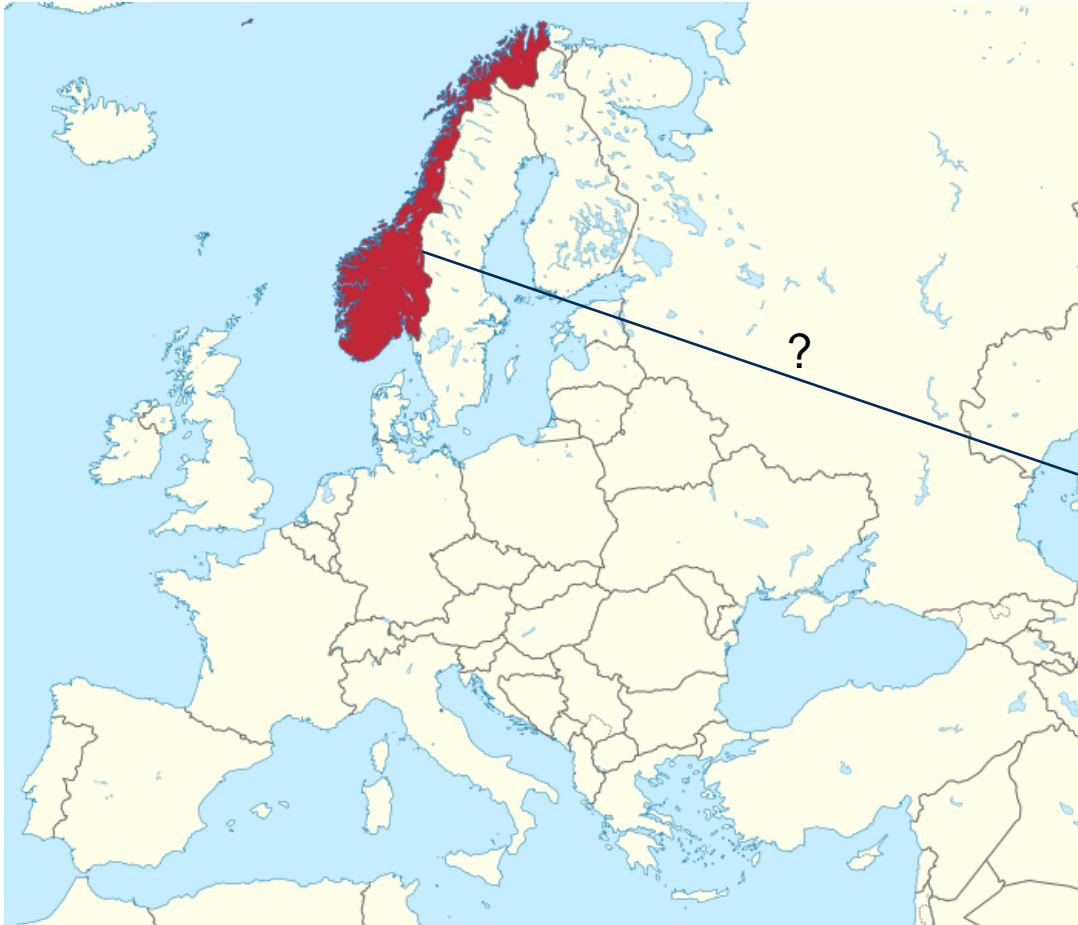
"Det åpnes for at landene kan ta hensyn til spesielle nasjonale forhold, herunder alderssammensetningen av skogen og muligheten for å øke det langsiktige opptaket i tråd med Paris-avtalen."



*Det er også etablert en **kompensasjonsordning** for land som får bokført utslipp fra forvaltet skog, under forutsetning at de totale utslippene i sektoren ikke overstiger opptaket i EU samlet."*

Referansebane og kompensasjon for redusert opptak under skogforvaltning





Kompensasjonsfaktor (% av gjennomsnittlig netto opptak 2000-2009)

Kriteria:

- Skogandel
- landareal

32%

Østerrike, Latvia, Slovenia, Estland

12 %

Sverige, Finland, Frankrike, Kroatia, Portugal, Slovakia

6 %

Romania, Polen, Luxembourg, Litauen, Italia, Spania, Hellas, Tyskland, Bulgaria, Belgia

2%

United Kingdom, Nederland, Irland, Danmark, Kypros, Malta

0 %

Malta

"Kompensasjon" (2-6-12-32% av landenes historiske opptak i perioden 2000-2009, og fradraget betinger at det er gjort tiltak for økt opptak i 2050). Ekstra kvote til Finland på 10 mill tonn CO₂ (totalt gjennom perioden 2021-2030).



Norge: Store fjell-arealer øker totalt landareal og reduserer skogandel

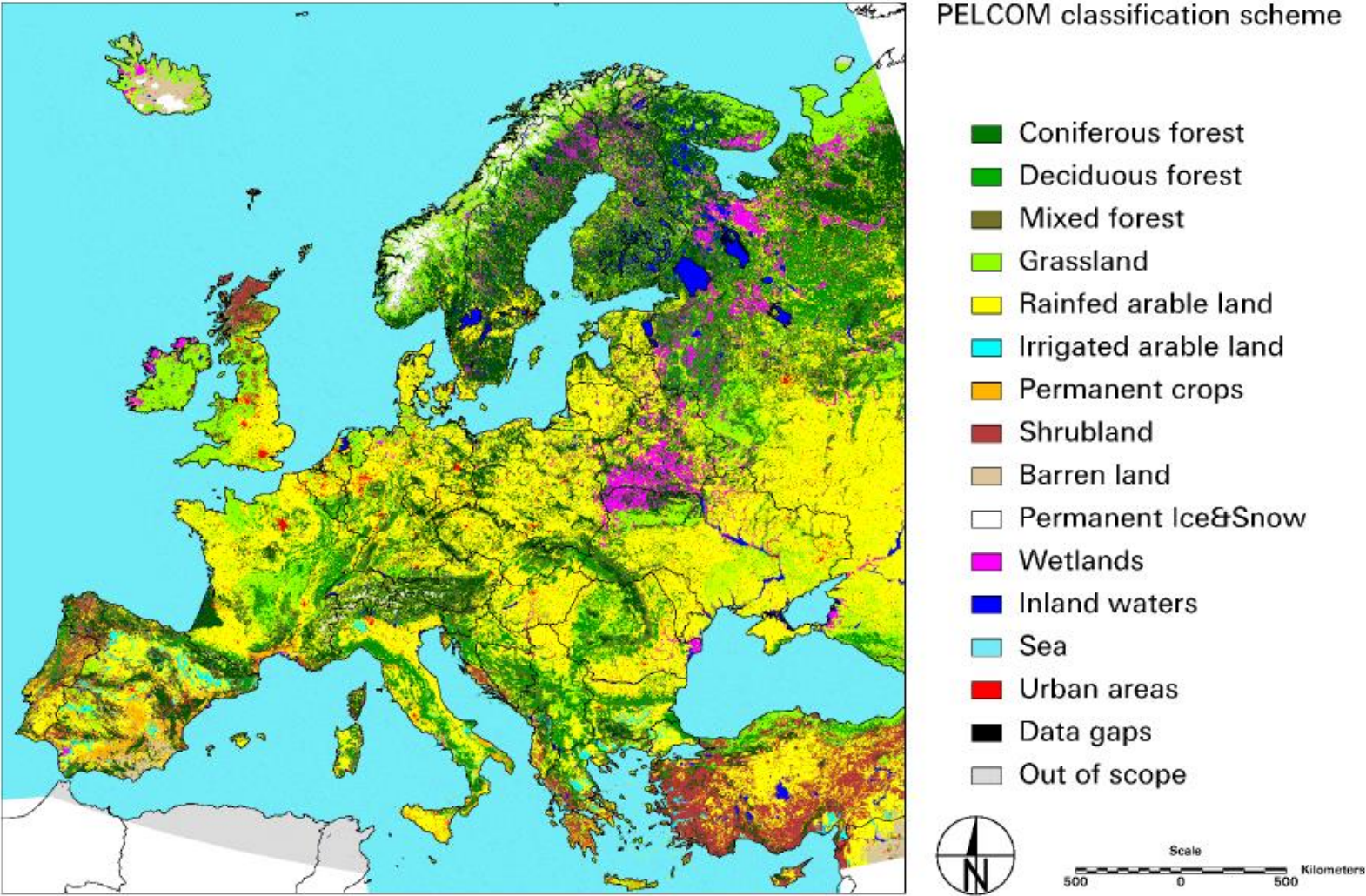


Figure 2 The PELCOM database: a 1km pan-European land cover database



Stortingets behandling av klimameldingen. Innst. 253 S

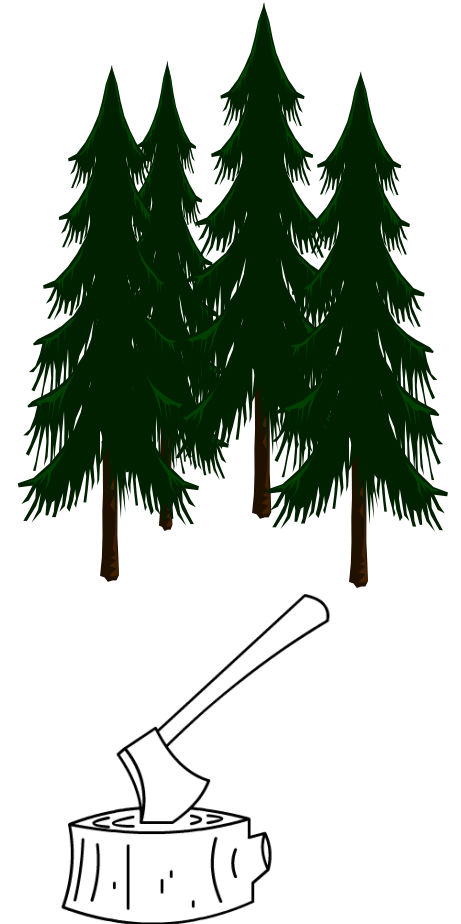
Skog

- *"Komiteens flertall, medlemmene fra Høyre, Fremskrittspartiet, Senterpartiet, Venstre og Kristelig Folkeparti, mener at regjeringen må **utnytte det handlingsrommet** som ligger i EU-regelverket".*
- *"Flertallet forutsetter også at regjeringen sørger for at Norge får en **kompensasjon** som reflekterer at Norge er et viktig skogland **med de forhold som særpreger vårt skogbruk**, når det forhandles om felles gjennomføring med EU, og at Norge **aktivt utnytter handlingsrommet i regelverket når referansebanen** for CO₂-opptaket i skog skal fastsettes".*



Oppsummert

- Hvordan referansebanen settes kan potensielt få stor betydning for norsk utslippsforpliktelse
- Referansebanen må sees i sammenheng med forhandlinger om kompensasjon
- Positive endringer i det endelige regelverket
- Stortinget og regjeringen har vedtatt å utnytte handlingsrommet i regelverket





Landbruks- og
matdepartementet

Seniorrådgiver Jon Olav Brunvatne

