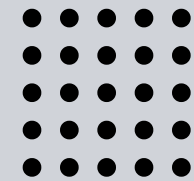


# MOLTZAU PACKAGING AS



**MOLTZAU**  
PACKAGING

# Våre virksomhetsområder

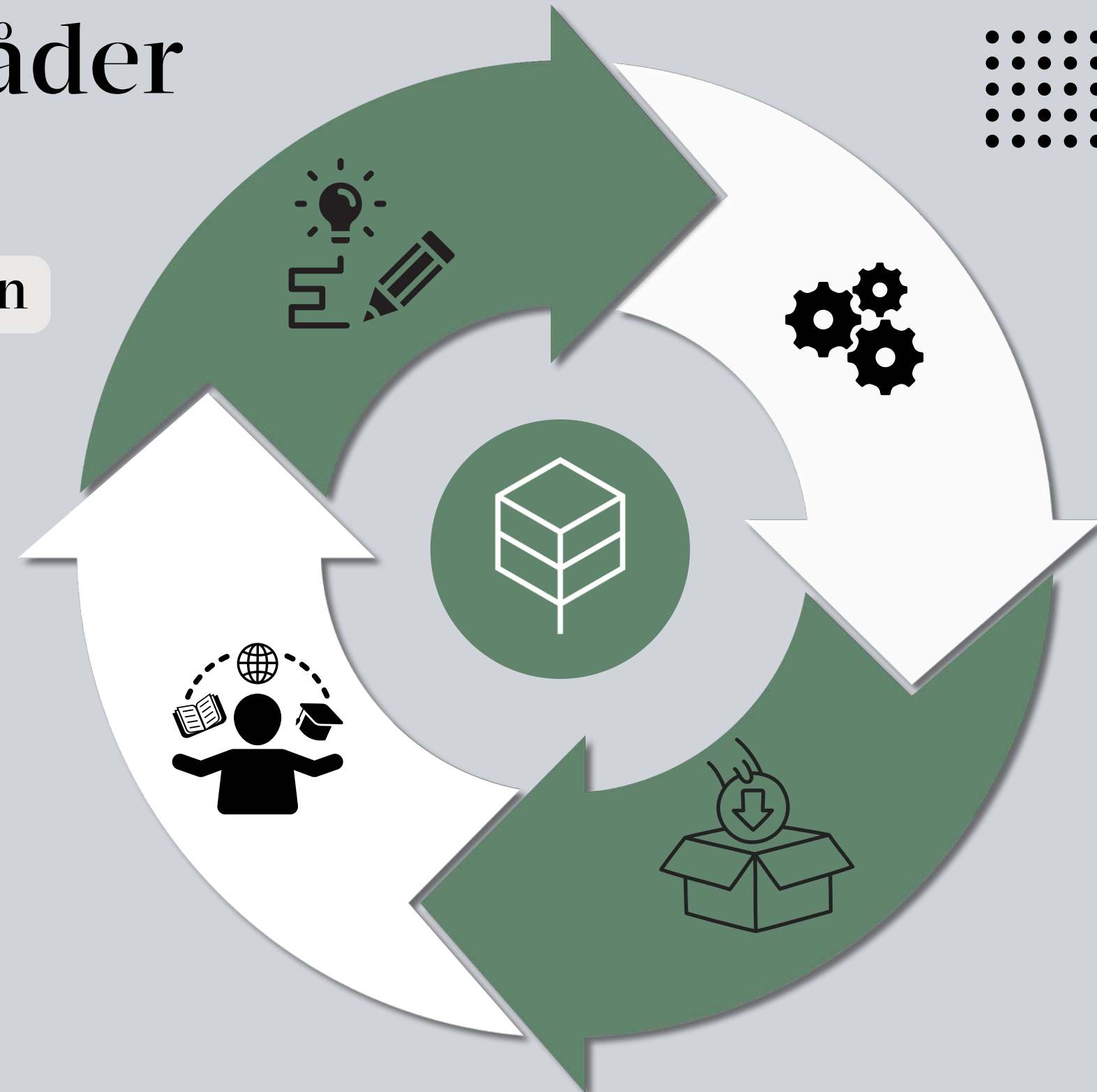


Salg & utvikling – konstruksjon – design

Produksjon og ferdiggjøring

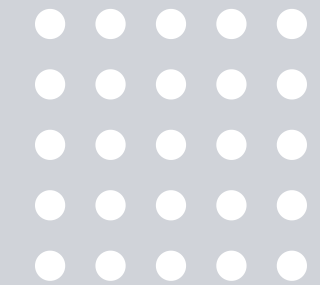
Fulfillment – pakking og logistikk

Formidling av kunnskap  
foredrag – workshop – nettverk



# Hvor står vi i dag?

Det er gjort betydelig investeringer i oppgradert maskinpark og personell for å møte behovet for en effektiv og lønnsom drift i årene fremover.



## omsetning

Moltzau har opplevd stor vekst de siste 5 årene. Selskapet omsatte for 42 mill i 2018 på Ammerud mot ca 90 mill på Skedsmokorset i 2022.



## Produksjon

Moltzau sysselsetter rundt regnet 40 mennesker fordelt på produksjon, salg og administrasjon.



## Lokasjon

I årskiftet 2018/2019 flyttet selskapet inn i nye, skreddersydde lokaler på Skedsmokorset.



## Sertifiseringer

Moltzau var først ute i Norge med FSC sertifisering i 2007. Deretter fulgte EK sertifikat via Nofima i 2010 og FSSC22000 for næringsmiddel emballasje i 2020.



I blandt annet Tyskland blir det krav om at for å kunne benytte gjenvinnings- merket, må det være et marked for at materialet som blir gjenvunnet blir brukt. Dette vil slå bena under veldig mye av det vi ser av merking her i Norge i dag.

Det er også ventet å bli innført flere forbud og skatter på plastmaterialer i årene fremover.

BÆREKRAFT

Våre råvarer kommer utelukkende fra bærekraftig skog. Disse nordiske kartong brukene har investert milliarder i grønn produksjon og er selvforsynte med energi.



© Forest Stewardship Council®

# MATERIALER

## Fiberbasert råmateriale

Jomfruelig fiberbasert kartong som kommer fra bærekraftig skogsdrift.



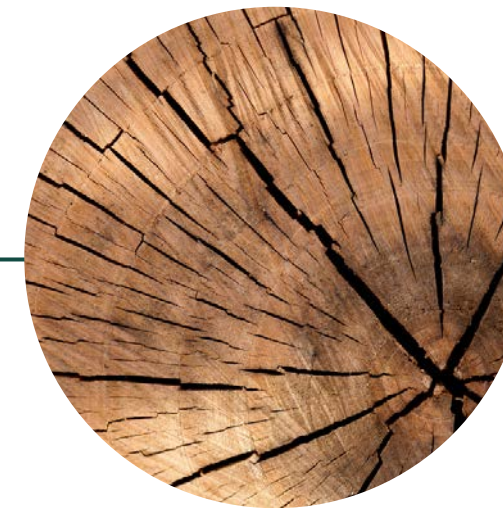
## Trykkfarge & lim

Godkjent for mat. Riktig bruk av trykkfarge og lim for å forhindre migrasjon og uønsket skadelige effekter på produkter og mennesker.



## Fiberbasert vindu i cellulose

Vindusfolie laget av cellulose acetat som er godkjent for resirkulering sammen med kartongen.



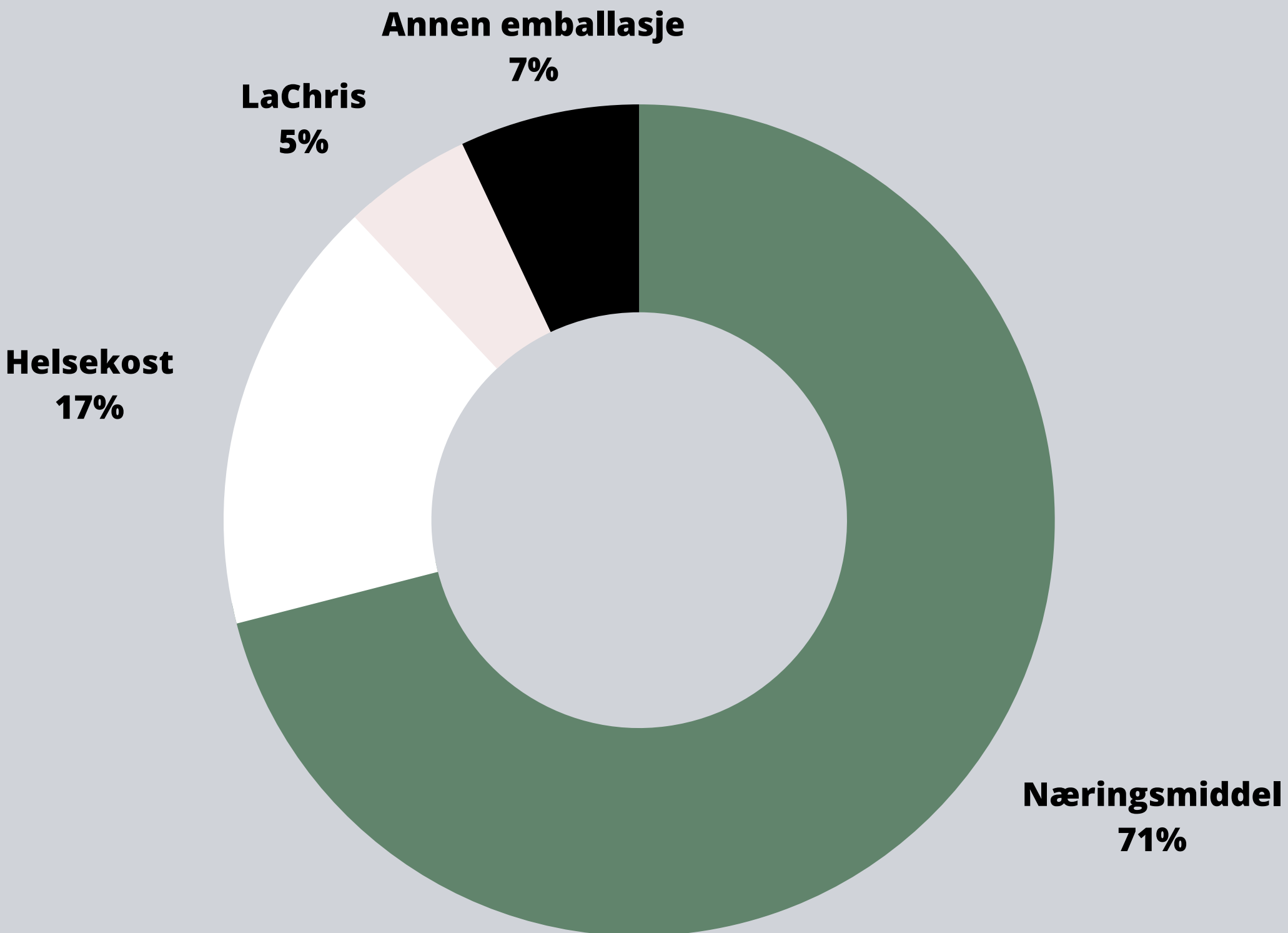


HOMOGENKARTONG, er førsteklases kvaliteter som består utelukkende av jomfruelig fiber.

Denne kvaliteten utmerker seg med sterke og seige fiber fra skandinavisk skog, ofte med utvalgte tresorter for ekstra krav til logistikk og pakkemaskiner.

False- og stanseegenskapene på disse kvalitetene er det høyeste i bransjen. Pakkelogistikk utvikler seg stadig og stiller ofte svært store krav til nevnte egenskaper.

# Kundegrupper



## Næringsmiddel

Emballasje både med og uten direkte kontakt med næringsmidler. Vil etterhvert inkludere Cefatray produkter



## Helsekost

Direkte til helsekost produsent eller via pakkerier/fyllere



## Sjokolade, kake esker, konditori

Denne nisjen har en bedre lønnsomhet enn de øvrige fordi synergieffekter av ord. produksjon resulterer i gode innkjøps priser på kartong, utnyttelse av produksjons tid og lagerhold. Vi fungerer her på samme måte som en grossist.



## Annen emballasje

Beauty, sportsklær, tekniske produkter, byggebransjen etc. inkluderer CefaPac emballasje

Egne merkevarer







Cevita / Amløst / Smulrest / Blåbær - enda grønnere emballasje!

## BLÅ BÆR - ENDA GRØNNERE EMBALLASJE!

I fjor lanserte vi en ny type emballasje for blåbærene våre. Vi byttet ut det meste av plasten med papp, som gjorde at vi reduserte klimafotavtrykket til pakningen med nesten 50 %. Nå har vi gjort det samme med de store Cevita-begrene, som gjør at vi får kuttet enda mer plast!



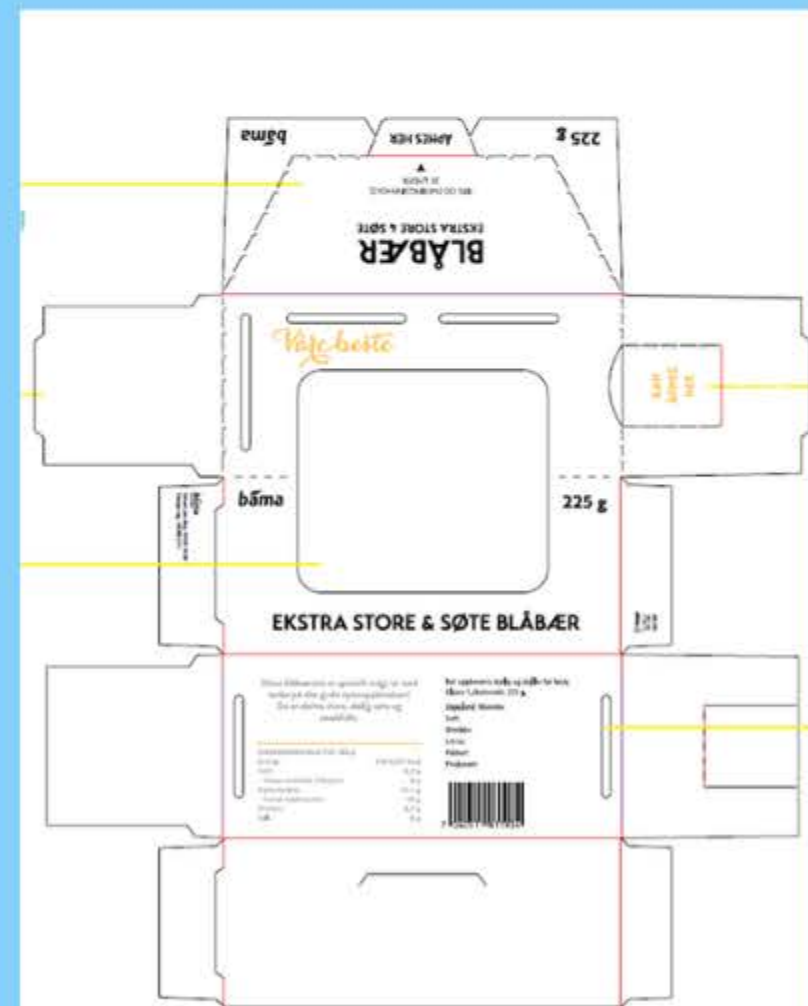
### Et helt annet miljøregnskap

Ved å endre emballasjen på det store blåbærbegeret får vi et helt annet miljøregnskap enn tidligere. Ut fra dagens volum kutter vi hele 17 tonn plast på et år, vi reduserer plasmengden per pakning med nesten 95 % og klimafotavtrykket med opp mot 40 %!

Med de rektangulære eskene utnytter vi plassen bedre og frakter mindre luft. Vi får 5 ekstra esker i hver kasse. Dette gjør at vi får plass til rundt 3500 kg mer bær per frakt og gir oss mulighet til å redusere antall kjøretøy i transport – noe som er veldig positivt.

### EN NY OG FORBEDRET ESKE

Den nye emballasjen er konstruert for optimal ventilasjon og holder bedre på temperaturen enn tidligere. Dette gir en mer stabil temperatur under transport og i butikk, samt hjemme hos deg, som igjen gir en bedre og jevnere kvalitet på blåbærene. Vi er glade for å ta i bruk emballasje som gir mindre matsvinn. Emballasjen er laget av jomfruelig kartong fra nordisk skog, som har sterke fibre og samtidig er lett.



**Søte inni og utenpå**  
De norskproduserte cherrytomatene synes godt i den nye pakken.

**Holdbarhet**  
Emballasjen sikrer tomatenes holdbarhet og bidrar til å hindre matsvinn.



**Cherry on top**  
Det er lett å sortere rett når alt skal i papir-, papp- og kartong-avfallet.

**Gjenvinnbar**  
Emballasjen kan i sin helhet gjenvinnes og brukes i ny papirproduksjon.

**Funksjonell**  
15 luftehull gjør at tomatene får nok luft og holder seg friske lenger.



**Optimal**  
Det går flere tomater i trailerne enn før, noe som optimaliserer transporten med 20 prosent og dermed sparer CO<sub>2</sub>-utslipp.

### Grofondet

- Etablert av NorgesGruppen, Gartnerhallen og BAMA.
- Skal øke verdiskaping og forbruk av norske frukter, bær, grønnsaker og poteter frem mot 2030.
- Fondet er på 100 mill. kroner
- Årlig prosjektfinansiering er på ca. 10 mill. kroner

### Emballasje-optimalisering

vil si forbedringer av emballasjen i hele verdikjeden slik at den totale ressurs- og avfallsmengden for et produkt blir lavest mulig.  
Kilde: Emballasjeopprøringen



Et magasin fra NorgesGruppen

Emballasje, matsvinn og klima

## Jakten på den optimale emballasjen

En optimal emballasje sikrer trygg distribusjon av maten, reduserer matsvinn, er miljøvennlig, gjenvinnbar og utnytter plassen maksimalt i transporten. Det er ikke lett å få til alt, men det som har klart det - Juanita-tomater fra Lauvsnes Gartneri.



## Emballasjepris til avokadobeger

15.12.2021 av Grønt Punkt Norge

«Emballasjen er en helintegreert løsning med lokk, som strammes ut etter den faktiske størrelsen på avokadoene i hver enkelt pakke. Utformingen av lokket reduserer forbrukerens mulighet for å skade avokadoen ved å trykke og klemme den i butikken og holder produktene på plass under håndtering og transport. Informasjon kan skrives på emballasjen, og det er ikke behov for etikett på avokadoen.»

Fiber (kartong, bølgepapp, papir) har den mest funksjonelle og fungerende resirkuleringsprosessen i dag.

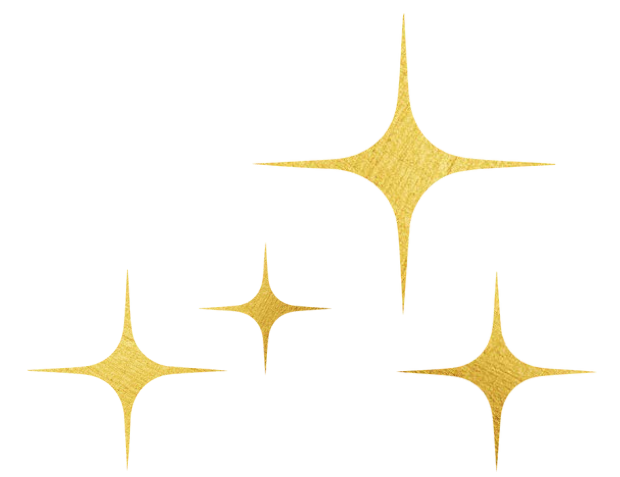
Opp mot

93%

av all fiber blir gjenvunnet. Denne strømmen må økes ettersom etterspørselen øker.



# Våre egne merkevarer





# LaCHRIS

Lars + Christin = LaChris ♡



WWW.LACHRISPACKAGING.NO

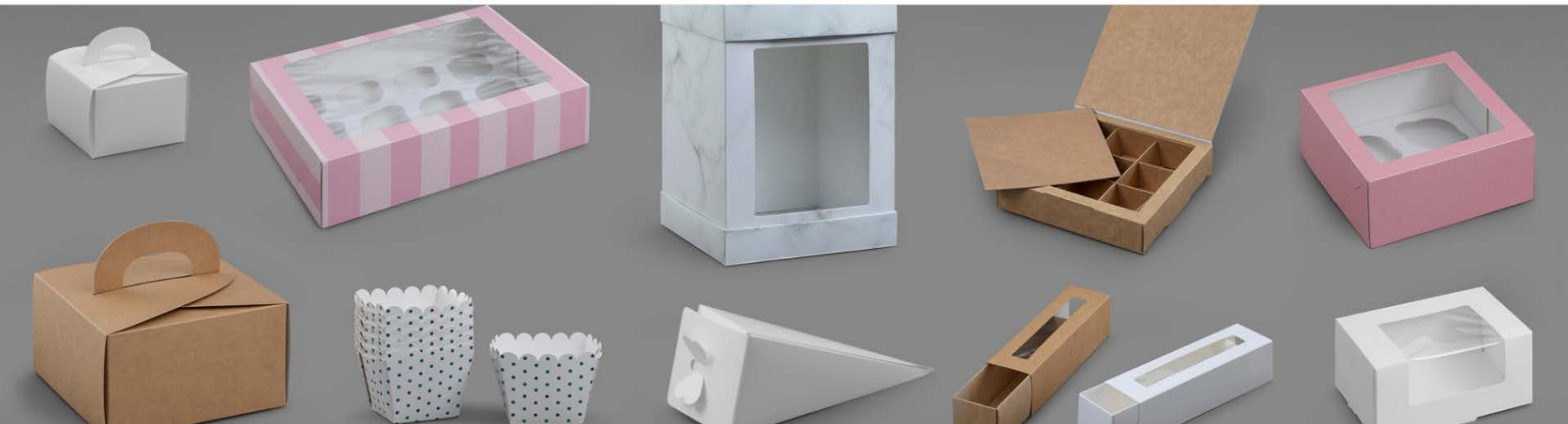
Sweet Packaging

FLOWERLINE.NO MOLTZAU.NO TRANSLATE

**LACHRIS**  
SWEET PACKAGING

Produkter ▾ Om oss ▾ Tjenester

Min konto Handlevkurv Søk



### Kategorier



ALLE PRODUKTER



TAKE AWAY EMBALLASJE



MERKEDAGER & HØYTIDER



BORDPYNT & INNPAKNING



BAKEFORMER



## MILJØVENNLIGE BAKEFORMER SOM TÅLER OVN





Visste du at



kartong til blomstepottene  
kommer fra skogen.



Blomsten liker seg i  
blomsterpotten fordi den  
får både jord og vann.



Når blomsten visner kan  
blomsterpotten bli til  
noe annet fint...



...eller bli til jord som  
kan hjelpe skogen å vokse.



## Flowerline butikk - Priser for privatmarkedet (inkl mva)

[Forsendelse av buketter & planter](#)[S  sett Flowerline](#)[Fest og Bryllup](#)[Miljopotter](#)[Tilbeh r](#)[Julekampanjer](#)

Start kit  
kr 150,00



Plante kit Elizabeth med s samer og s brett  
kr 150,00



Miljopotte Fabulous You **SALG**  
kr 60,00 ~~kr 75,00~~



### STEP 01

Fyll Flowerline såbrett med jord og så dine frø. Sett brettet tilbake i esken den kom i som nå vil fungere som et drivhus med vindu for dagslys. Husk å vanne



### STEP 02

Når spirene dine har grodd seg fine er de klare for å plantes i Flowerline Eliza pottene som følger med. Skriv på planteskiltene hva det er. Husk å vanne



### STEP 03

Plant de voksende spirene dine over i Flowerline Joycee potte. Velg en fot med et koselig budskap og gi det til en du bryr deg om.

By nature - For nature



# FlowerLine®

BY NATURE FOR NATURE



BÆREKRAFTIG, KOMPOSTERBART OG RESIRKULERBART



Morgenlevering



# Send buketter

Bærekraftige forsendelses  
esker for buketter



# Lag en grønn jul

Kombiner Lachris & Flowerline

---

# CEFAPAC CONCEPT

---



**CEFAPAC**  
virgin fiber

## VIRGIN FIBER

Homogen quality: Moltzau Board (white) / Billerud's Craft (white/brown)



## WINDOW

See through window:  
Choose cellulose diacetate film for the environment



## EASY OPENING

Cefapac will always be delivered with "easy-opening" functions



## FOLDING BOX BOARD

Choose Billerud's craft and Prestige cartonboard or Chipboard



## FSC

We use cartonboard from sustainable woods



## RECYCLE

Recycle Cefapac as cartonboard

**CEFAPAC**<sup>®</sup>  

---

**just in carton**

# **CEFATRAY**<sup>®</sup>

**virgin fiber for food**



**SIMPLE — SAFE — SUSTAINABLE**



## **INNOVATIVT EMBALLASJEKONSEPT**

CEFATRAY er utviklet basert på ideen bak melkekartongen – den er med andre ord helt tett. Et emballasjetrau i fiber beregnet for næringsmidler. Enten de er tørre, fete eller fuktige.

Fra kortreiste, miljøvennlige råmaterialer - til trygg fiberemballasje for mat.



### **BÆREKRAFTIG**

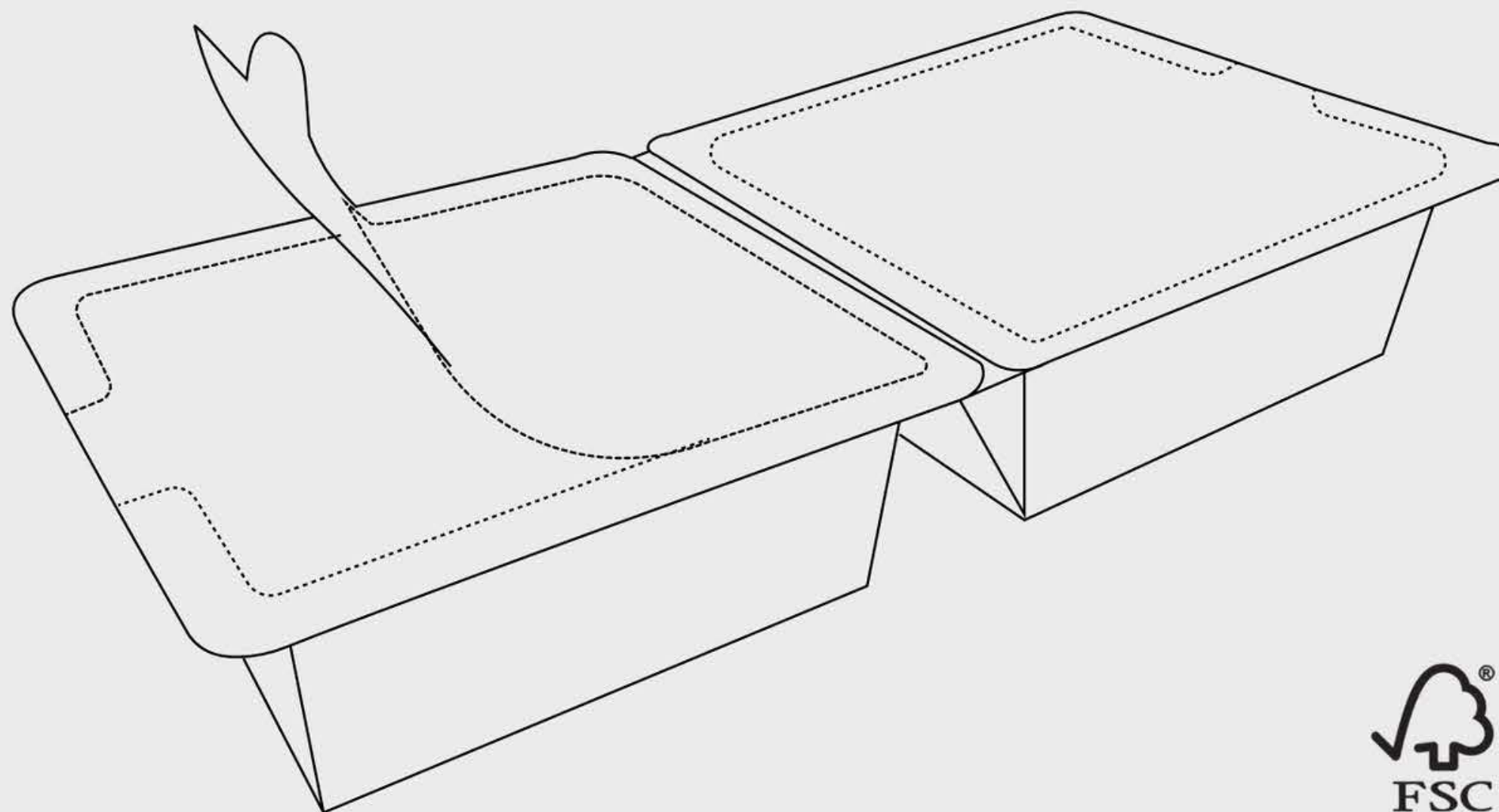
Våre råvarer kommer utelukkende fra fornybare kilder, hentet i nordisk skog som er ansvarlig forvaltet med tanke på fremtidens generasjoner.

### **TRYGG**

Kartongbegeret er utviklet for næringsmidler. Utstyrt med PE - barrierer som forhindrer at produktet tørker eller lekker. Trygg i transport og for sluttbruker.

### **ENKEL**

Prisvinnende design i monomateriale, som gjør det lett for sluttbruker å åpne emballasjen samt å resirkulere den.



# MATSIKKERHET

CEFATRAYS emballaseløsninger er godkjent for mat og næringsmidler i alle ledd samtidig som de gir beskyttelse under transport og mot forurensing. Vi har strenge rutiner og kan sikre en ren og trygg produksjon. Med korrekt bruk av trykkfarger og lim forhindrer vi migrasjon og uønskede skadelige effekter på både produktene og på mennesker.

Basert på næringsmiddelet vil vi kunne tilpasse emballaseløsninger som tar hensyn til fett- og fuktbarrierer. Forpakningene blir tette som hindrer at produktet tørker ut - enten med plastfilm eller kartong som lokk.





**CEFATRAY**<sup>®</sup>  
strong & clean



**CEFATRAY**<sup>®</sup>  
strong & clean





*Peanøtter*



USALTET



*Peanøtter*



USALTET



Minde  
SJOKOLADE  
**RISBRØD**

*Det er lov å la seg friste*

2 kg

Minde  
SJOKOLADE  
**RISBRØD**

*Det er lov å la seg friste*

2 kg





Pommes frites



Kebab



Hamburger



**MOLTZAU**  
PACKAGING

# Besøk oss på Skedsmokorset



@moltzaupackaging

---



Moltzau Packaging

---



[www.moltzau.no](http://www.moltzau.no)

