

eika.

Eika Økonomi

Bærekraftsrapportering til SMB



Bærekraft



Klimagassutslipp / karbonfangst



- Parisavtalen søker å redusere klimaendringer

Klimaregnskap VS bærekraftsrapportering

- Klimaregnskap fokuserer kun på klimautslipp på tre nivåer, scope1, 2 og 3
- -GHG-protokollen (Green House Gas Protocol)
- -CO2ekvivalenter
- -Geografisk beregningsfaktor (produksjonsmiks energi i hjemlandet eller alternativt i Norden)
- -Markedsbasert beregningsfaktor (opprinnelsesbevis)
- Bærekraftsrapportering NSRS = Klimaregnskap + materialer, avfall, sosiale og økonomiske forhold
- I Norge har vi en svært god måling av klimagassutslipp fra jordbruket
<https://klimasmartlandbruk.no/klimakalkulatoren/>

Hvorfor bærekraftsrapportering

- Synliggjøre bærekraft overfor investorer og finans
- Synliggjøre bærekraft i forbindelse med rekruttering og det å beholde ansatte
- Synliggjøre bærekraft overfor omgivelsene og andre interessenter
- Sikre omdømmet
- Ivareta regulatoriske krav
- Utnytte kommersielle muligheter

Bærekraftrapportering SMB

- SMB står for over 60% av utslippene i EU/EØS
- De er små men mange
- Regnskapsførere er en ensartet bransje med kontaktflate mot SMB
- Regnskapsfører er tett på kunden –har høy innsikt i kundens forretninger
- Bransjeinnsikten er god
- Innsikt i verdikjeder lokalt
- Arbeider for å redusere kostnader hos kunden

Endringer i regnskapslov

Regnskapslovgivningen for SMB er forenkla, slik at noe bærekraftsinfo er forsvunnet

Bortfall av krav (årsberetning)

- Beskrivelse av kjønnsrepresentasjon
- Forhold til ytre miljø
- Sykefravær

Eksisterende krav

- nedskrivingsbehov for klimarisiko
- avsetning for økte klimakostnader
- strandede eiendeler

Forslag til endringer



Det er forslag om at mellomstore (ikke små) ska ha krav om bærekraftsrapportering

Endringer i regnskapsloven mv. (bærekraftsrapportering)

Prop. 57 L (2023-2024), Innst. 343 L (2023-2024)

[Følg saken \(e-postvarsling\)](#) 

Endringer i regnskapsloven mv. (bærekraftsrapportering)

Departement: Finansdepartementet

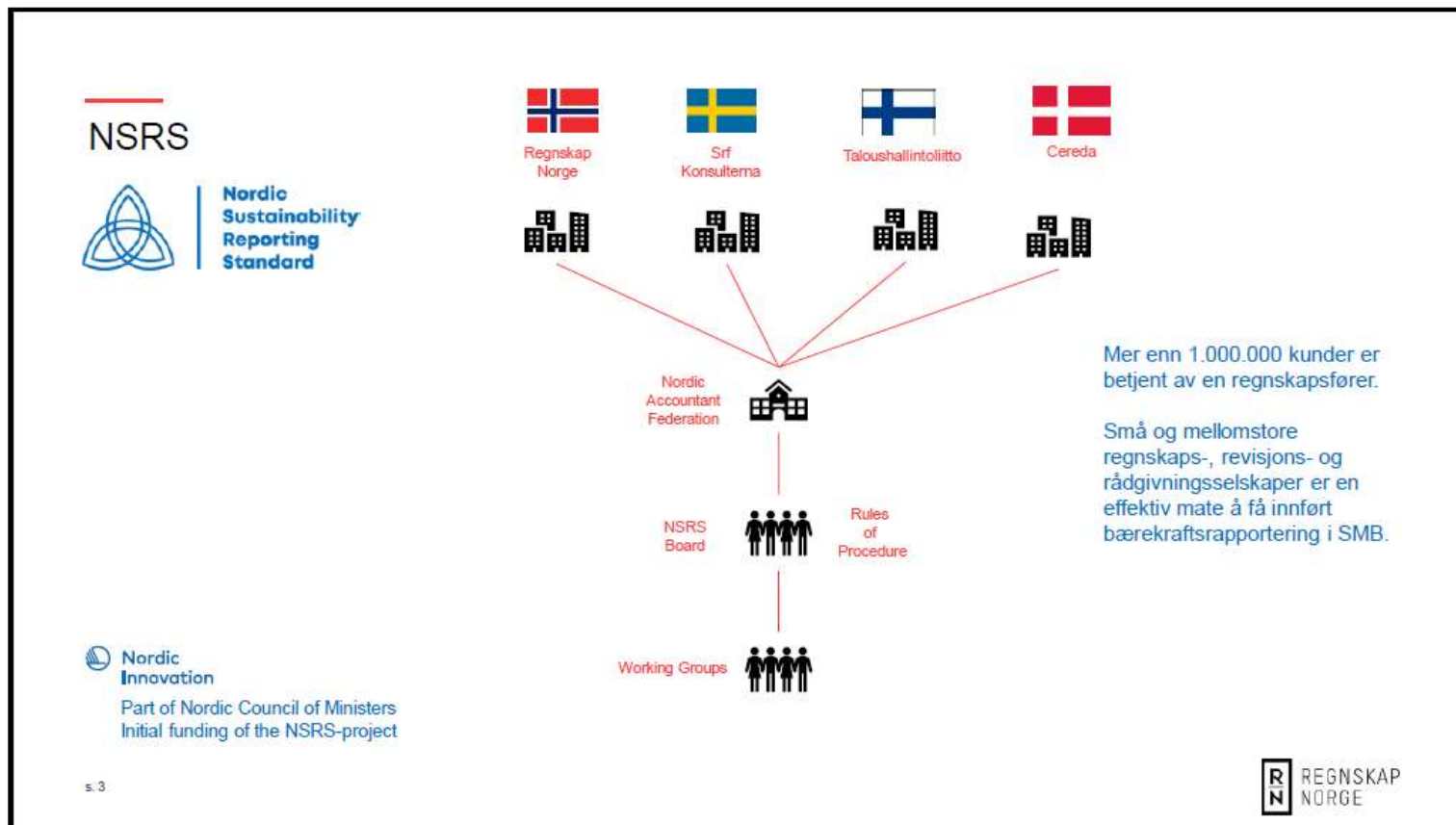
Saksordfører: Lunde, Heidi Nordby

Innstilling avgitt: 21.05.2024

Lovsak | Komitébehandling

NSRS

Utviklet i samarbeid mellom nordiske bransjeforganisasjoner som betjener 1 mill SMB-er i samarbeid



Hvorfor velge NSRS?

Nordiske samarbeidspartnere garanterer tyngde på utvikling, samt EU-tilpasning!

- Forskningsbasert (NSRS –Theoretical Annex)
- Ikke finne opp hjulet på nytt –nok av standarder i verdenen
- Benytte GRI og TCFD som grunnstamme, men har gjort en redaksjonell tilpasning til SMB
- Lav inngangsterskel for SMB
- Proporsjonalitet og vesentlighet
- Strukturert metode
- Steg for steg veiledning
- Excel-regneark som verktøy
- Muliggjøre integrasjon av standarden i IT-løsninger i fremtiden

Gjennomføring



Rapportering i excel

NSRS REPORTING INDEX – LEVEL 1				
Underdelt	Klimatilset			
NSRS index	PRIORITET/VIKAR BASERT PÅ RELEVANS OG VIKNING-KLIMAKAP MÅL I EIERMOMENT			
		Kortiktig perspektiv	Lansiktig perspektiv	Pro 1 til 10, hvor 1 er lavest og 10 er høyest!
Resurseffektivitet	Redusert prising av klimagassutslipp	Low	Low	1,0
	Brak av mer effektive transportformer	Low	Low	3,0
	Brak av mer effektive produksjons- og distribusjonsprosesser	Low	Low	1,0
	Brak av resirkulering	Low	Low	3,0
	Flytting til mer effektive bygninger	Low	Low	2,5
	Redusert vannbruk og forbruk	Low	Low	1,0
Energiende	Brak av energikilder med lavere utslipp	Low	Low	2,5
	Brak av incentiver fra myndigheter	Low	Low	1,0
	Brak av ny teknologi	Low	Low	3,0
	Deltagelse i karbonmarkedet	Low	Low	1,0
	Skift mot desentralisert energiproduksjon	Low	Low	1,0
Produkter og tjenester	Utvikling og/eller utvidelse av lavutslippsvare og -tjenester	Medium	Medium	5,5
	Utvikling av klimatilpassning og forsikringsløsninger	Low	Medium	3,0
	Utvikling av nye produkter eller tjenester gjennom forskning og utvikling og innovasjon	Medium	Medium	5,5
	Evne til å diversifisere forretningsaktiviteter	Medium	Medium	6,0
	Endring i forbrukernes preferanser	Medium	Medium	5,0
Marked	Tilgang til nye markeder	Medium	Medium	6,0
	Brak av incentiver fra myndigheter	Low	Medium	3,5
	Tilgang til nye bransjer og tjenester som trenger forsikringsdekning	Low	Low	1,0
Motstanddyktighet	Identifisering i programmer for fornybar energi og overføring av energieffektiviseringsfaktak	Low	Low	1,0
	Resursestatning / diversifisering	Low	Low	1,0

Linker

<https://www.skogbruk.nibio.no/forord>

<https://www.forskning.no/biologi-klime-skogbruk/klime-og-karbonets-kretslop-slik-er-livet-pa-jorda-med-pa-a-regulere-klime/1364701>

https://www.regnskapnorge.no/naeringspolitikk/barekraft/nordic-sustainability-reporting-standard/?gad_source=1&gclid=CjwKCAjwr7ayBhAPEiwA6EIGxK1rLGRa7xLlK8VSRiMEyTevclyRja89cE0euaoH39iXnmpAEhgtvBoCV4UQAvD_BwE

«Den boreale skogen utgjør en tredjedel av verdens arealer med trær, men holder på 60 prosent av alt karbon som er lagret i skog.»

Hvordan implementere skog og trevirke i planen

Balanseendringer

- Skog er for det første en arealressurs. I regnskapet blir dette dermed å omtale under «fast eiendom». Skogbruksplanen kan vise stående volum i ti-årsperioder bakover. Grovt sett så kan karbonbinding / utslipp beregnes som 1500 kg pr endret stående volum.

Andre driftskostnader

- Drivstoff benyttet ved skogsdrift gir utslipp
- Drenering av myr ved vegbygging gir også utslipp

eika. økonomi

- vi skaper innsikt