

Identifiering av slänter och raviner känsliga för vegetationsförändringar till följd av skogsbruk eller exploatering



Patrik Olsson, Skogsstyrelsen
RISK-projektet 260206

Symboler och täckning:

Kartutsnitt



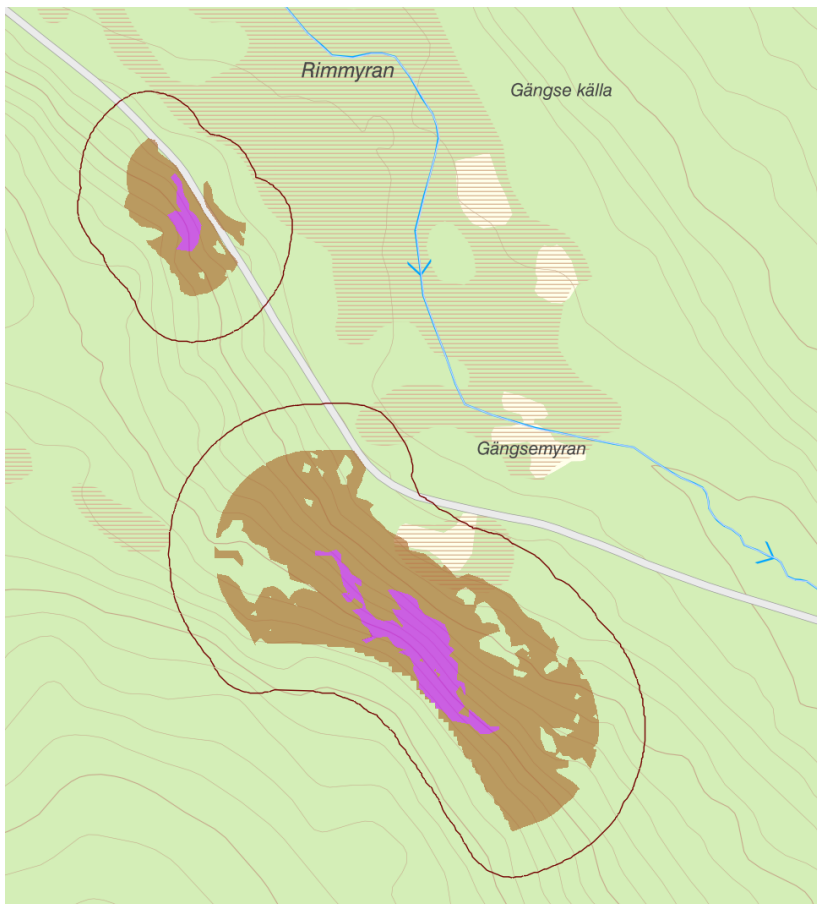
Symbolsättning

-  Instabila slänter - Mycket kraftig lutning
- 
-  Angränsande slänter med kraftig lutning
- 
-  Slänter - Område som kan påverkas vid ras
- 
-  Ravinformation - Möjlig ravinformation
- 
-  Ravinformation - Vattendrag i anslutning
- 

Täckningskarta



Identifierade områden är svarta i kartan. I fjällkedjan saknas information



Rapport metodik: https://cdn.abicart.com/shop/9098/art26/110316426-da0609-Metodik_webb.pdf

Skogens karta: <https://arcg.is/1nWf5m4>

SGI Kartvisare Ras, Skred och erosion:

<https://gis.sgi.se/hajk/?m=rasskrederosion&x=590401.3769038599&y=6831446.219046114&z=10&l=1001%2C19%2C20%2C21%2C22%2C23%2C1006&p=>

Ladda ner data: <https://www.skogsstyrelsen.se/e-tjanster-och-kartor/karttjanster/geodatatjanster/ladda-ner-geodata/>

Produktbeskrivning:

<https://www.skogsstyrelsen.se/globalassets/sjalvservice/karttjanster/geodatatjanster/produktbeskrivningar/ras-och-skred---produktbeskrivning.pdf>

Produktbeskrivning SGI:

https://gis.sgi.se/dokument/produktblad/produktblad_sks_omraden_skogsbruk_exploatering_orsaka_erosion_ras_slamstrommar.pdf

WMS:

geodpags.skogsstyrelsen.se/arcgis/services/Geodataportal/GeodataportalVisaRasoskred/MapServer/WMServer/?SERVICE=WMS&REQUEST=GetCapabilities

REST: [Geodataportal/GeodataportalVisaRasoskred \(MapServer\)](#)

Vattenförande, möjlig ravinformation

